

LES CHALETS DU HAUT-FOREZ

CléVacances
LOCATIONS & CHAMBRES D'HÔTES



LES CHALETS DU HAUT-FOREZ ¶

Parc Résidentiel de Loisirs familial orientés vers la relation humaine, le calme et le bien-être.

<https://chaletsduhaut-forez.com>



Tony

☎ 06 26 11 68 49

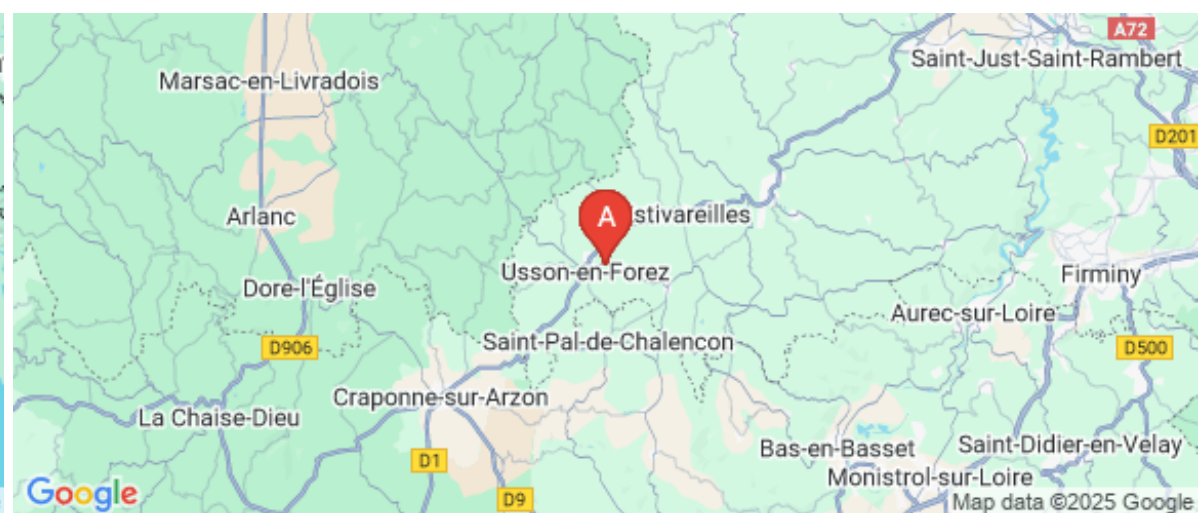
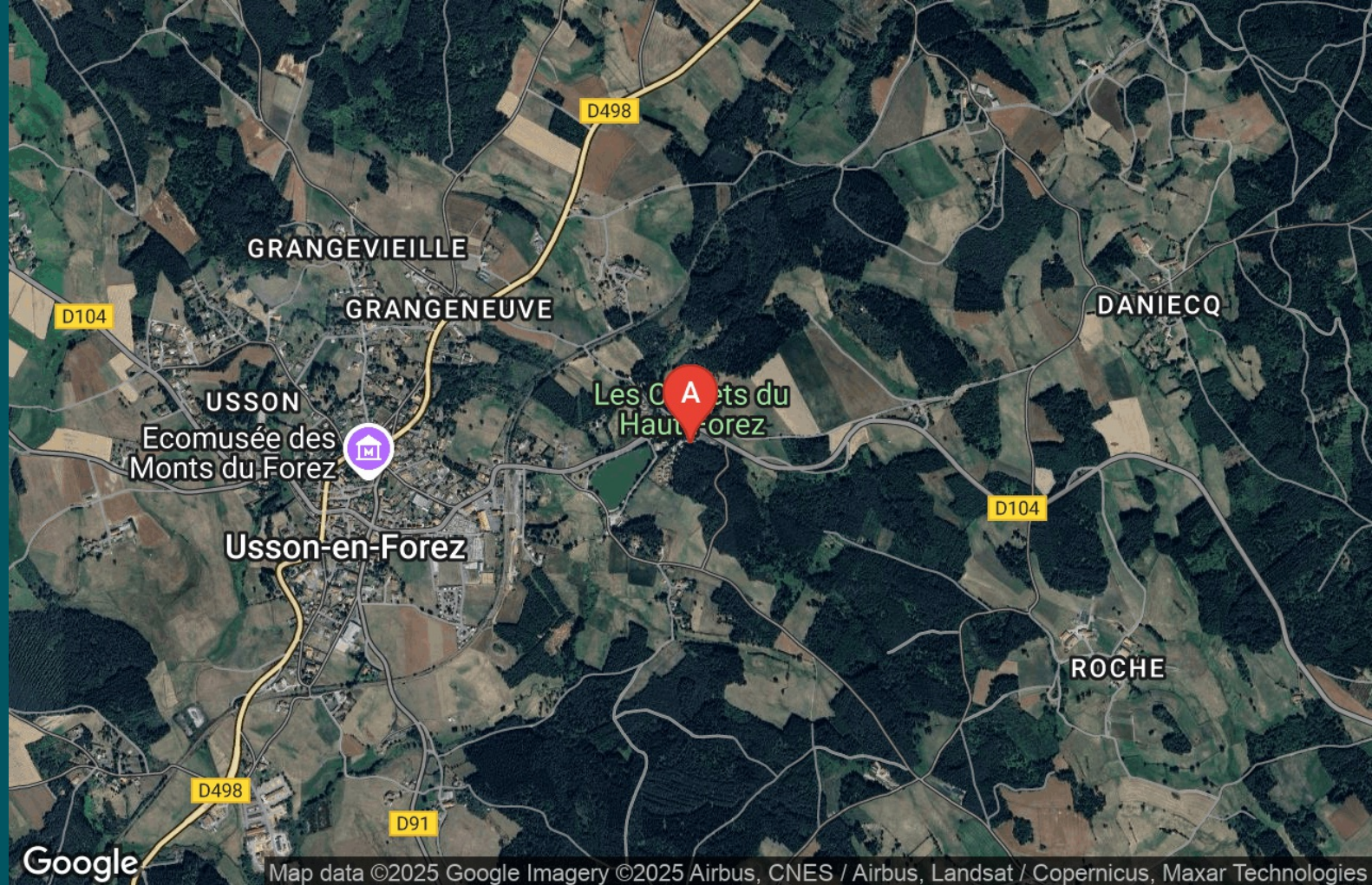
A Notre situation ☐ calme et paisible en bordure de nature. : Le plan d'eau, 600 route d'Apinac, 42550 Usson-en-Forez

B Nos hébergements ☐ tout équipé et fonctionnel. : Le plan d'eau, 600 route d'Apinac, 42550 Usson-en-Forez

C Notre salle d'animation ☐ et la privatisation du site. : Le plan d'eau, 600 route d'Apinac, 42550 Usson-en-Forez

D Nos petits déjeuners estivale ☐ et nos partenaires restaurateurs. : Le plan d'eau, 600 route d'Apinac, 42550 Usson-en-Forez

E Nos activités ☐ combat d'arcs, sarbacane, VTAE, course d'orientation, bien-être et nature : Le plan d'eau, 600 route





Notre situation   calme et paisible en bordure de nature.





Les Chalets du Haut-Forez n'est pas qu'un simple village de vacances, c'est avant tout un lieu où règne un état d'esprit positif.

Nous avons en effet développé un concept unique centré sur les **relations humaines et privilégions la gentillesse et la sympathie**. Pour ce faire, notre secret, c'est qu'ici dans notre parc, nous avons littéralement proscrit la hiérarchie, nous mettons tout le monde au même niveau par un respect mutuel.

Pas de patron, pas d'employés, pas de clients, nous sommes tous égaux, ce qui permet de revaloriser notre place en tant qu'être humain et donc d'exceller dans votre bien-être intérieur.



Nous mettons tout en œuvre pour vous offrir une atmosphère calme qui vous permettra de jouir de vos week-ends et vacances **sereines et confortables**, essentielles à votre quiétude.

Notre Parc Résidentiel de Loisirs est donc **réservé exclusivement** aux personnes qui souhaitent du calme et de la sérénité et se déconnecter un instant des petits tracas de la vie quotidienne. De ce fait, l'orgueil, la malveillance et la négativité ne sont pas admises au sein de notre petit paradis.

**Notre réputation et le bien-être de notre clientèle passent avant toute.
Merci pour votre bienveillance à notre bienfaisance.**



Notre situation

Situés à 40 minutes de Saint-Étienne, 50 minutes du Puy en Velay ou de Clermont-Ferrand, aux Portes de l'**Auvergne**, les *Chalets du Haut-Forez* vous accueillent du début avril à fin octobre.

Station verte labellisée «*Famille Plus Nature*», label *Clévacances* «*2 clés*», les *Chalets du Haut-Forez* pour des vacances 100% **nature**, à 900 mètres d'altitude au cœur des **Monts du Forez**. Nous vous proposons différents types d'hébergements de qualité en bois.

Notre Parc Résidentiel de Loisirs vous propose un accès direct au plan d'eau pour les amoureux de la **pêche** mais aussi à son espace de baignade surveillée avec un accès spécifique aux personnes à mobilité réduite. Notre parc est également équipé de sa zone de vie avec une aire de jeux pour enfants, terrains de pétanque, table de ping-





Nos hébergements   tout
 quip  et fonctionnel.
☆☆☆ ♂♂



-   Un chalet Okland sp cial PMR (Personnes   Mobilit  R duite) de 41m2 pour 4 personnes.
-   Un chalet Charlay sp cial Grand Confort de 41m2 pour 4 personnes.
-   Cinq chalets Charlay de 35m2 pour 6 personnes.
-   Cinq chalets Forester de 30m2 pour 4 personnes.
-   Une Roulotte de 17m2 pour 4 personnes.
-   Quatre Pods de 6m2 pour 2 personnes.





Nos hébergements

17 habitations (70 couchettes au total) légères de construction traditionnelles en bois, meublées et fonctionnelles, de 2 à 6 personnes, se déclinant en trois types d'hébergement, chalets, zoulotte, cabanes, avec des prix attractifs à la nuitée allant de 21.50 € à 35.50 € par nuit et par personne, TTC, frais de dossier et taxes de séjour inclus.

(Les affaires de couchage, affaires de toilette ainsi que le nettoyage des hébergements sont à votre charge).

NOS CHALETS

Paisibles chalets...

Spacieux, lumineux et fonctionnels pour retrouver le confort de la maison pendant vos vacances, l'isolation de qualité en fait des hébergements 4 saisons qui nous permettent de vous accueillir même en saison fraîche !



Un chalet Oakland spécial PMR (Personnes à Mobilité Réduite).

Habitation de 41 m² de deux chambres pour 4 personnes placée juste au bord de la zone de vie (barbecue, jeux pour enfants, terrain de pétanque)

- Une chambre avec un lit double (140/190), 2 personnes.
- Une chambre avec deux lits superposés (80/190), 2 personnes.
- Salle à manger d'environ 13 m² avec une table de quatre personnes.

Descriptif complet tout en bas de cette page.

Un chalet Charlay spécial GR (Grand Confort).

Habitation de 41 m² de deux chambres pour 4 personnes placée juste au bord de la zone de vie (barbecue, jeux pour enfants, terrain de pétanque)

Équipé d'un plus grand séjour avec un téléviseur grand écran ainsi qu'une télévision supplémentaire dans la chambre conjugale, d'un plus grand radiateur, d'une plus grande plaque de cuisson (à induction) et d'un four.

- Une chambre avec un lit double (140/190), 2 personnes.
- Une chambre avec deux lits simples (80/190), 2 personnes.
- Grand séjour d'environ 17 m² avec deux tables de quatre personnes (avec rallonges susceptibles de monter jusqu'à 10 personnes grand maximum).

Descriptif complet tout en bas de cette page.



Cinq chalets Charlay.

Habitation de 35 m² de trois chambres pour 6 personnes.

- Une chambre avec un lit double (140/190), 2 personnes.
- Une chambre avec deux lits simples (80/190), 2 personnes.
- Une chambre avec deux lits superposés (80/190), 2 personnes.
- Salle à manger d'environ 8 m² avec une table de quatre personnes (rallonge susceptible de monter jusqu'à 6 personnes).

Descriptif complet tout en bas de cette page.

Cinq chalets Forester.

Habitation de 30 m² de deux chambres pour 4 personnes.

- Une chambre avec un lit double (140/190), 2 personnes.
- Une chambre avec deux lits simples (80/190), 2 personnes.
- Salle à manger d'environ 9 m² avec une table de quatre personnes (rallonge susceptible de monter jusqu'à 6 personnes).

Descriptif complet tout en bas de cette page.



Infos sur l'établissement



Dans Chalet
Habitation indépendante
Jardin commun



Espace Fitness

Activité de groupe (uniquement sur réservation au 06 26 11 68 49)

L'activité de combat d'arcs, l'activité de sarbacane, la location des VTT à assistance électrique et ces randonnées encadrées, la course d'orientation autour du plan d'eau et dans le bourg.
(tous les détails sur chaletsduhaut-forez.com/bnb/bnb-4-4).

Locations de matériel

- Bâtons de marche.
- Jeux de société.
- Ballons.
- Turn ball.
- Frisbees.
- Fléchettes.
- Ping-pong.
- Badminton.
- Pétanque.
- Course d'orientation.
- VTT à assistance électrique.
- Combat'Arc en forêt.

(tous les détails sur chaletsduhaut-forez.com/bnb/bnb-4-4).

Activités extérieur

- Centre équestre, balades à poney ou à cheval.
- Geocaching, courses d'orientation.
- Parcours acrobatiques en hauteur.
- Tyrolienne géante.
- Trottinette et kart de descente.
- Station de ski.

Sur la page "mes recommandations" vous trouverez tous les partenaires extérieurs dans un périmètre de 30 km autour du site (les musées, les visites à la ferme, les balades, les parcs de loisirs, etc...)
chaletsduhaut-forez.com/tourism/

La page "agenda touristique" est affiliée avec les offices de tourisme et vous présente toutes les activités triées par date.





Un chalet Okland spécial PMR
(Personnes à Mobilité Réduite)
de 41m2 pour 4 personnes.



Chalet



4

personnes



2

chambres



41

m2



Le Genêt

Habitation de 41 m² de deux chambres pour 4 personnes placée juste au bord de la zone de vie (barbecue, jeux pour enfants, terrain de pétanque)

- Une chambre avec un lit double (140/190), 2 personnes.
- Une chambre avec deux lits superposés (80/190), 2 personnes.
- Salle à manger d'environ 13 m² avec une table de quatre personnes.

Tout équipé:

- D'une cuisine kitchenette avec une petite plaque électrique, un micro-onde simple, une cafetière basique avec filtre normal, un réfrigérateur, de la vaisselle (attention ce logement n'a pas de lave-vaisselle).
- D'une télévision, un Wi-Fi public par un accès fibre, un séjour avec table et chaises, un canapé, une chambre confortable avec lit, une salle d'eau avec douche grand format avec un WC, radiateur électrique dans chaque pièce, un cellier avec du matériel de nettoyage et une terrasse couverte avec table et chaises.



Les affaires de couchage (draps housse, draps, taies d'oreiller, housse de couettes, etc....) ainsi que les affaires de toilette (serviette de bain, gel douche, etc....) ne sont pas mises à disposition dans les logements. Vous avez uniquement à votre disposition des matelas de 140/190 pour les lits doubles, 80/190 pour les lits simples et les lits superposés puis 80/190 pour les lits des Pods, avec des petits oreillers de 50x50 et des couettes sur chaque lit. De ce fait il vous incombe d'apporter vos affaires personnelles pour le séjour.

Une machine à laver et un sèche-linge utilisables par carte bleue sont à votre disposition dans notre bloc sanitaire.

Le nettoyage des hébergements sont à votre charge.

Les tarifs 2025 (régressifs en passant par ce site Internet):

Prix n'excédant pas les 39.50 € par nuit et par personne, TTC, frais de dossier et taxes de séjour inclus.

- 158 €; 1 nuit.
- 314 €; 2 nuits. (économiser 2 €)
- 468 €; 3 nuits. (économiser 6 €)
- 620 €; 4 nuits. (économiser 12 €)
- 770 €; 5 nuits. (économiser 20 €)
- 918 €; 6 nuits. (économiser 30 €)
- 1064 €; 1 semaine. (économiser 42 €)

Pour toute location d'hébergement il vous sera demandé une pièce d'identité et une caution de 360 € en empreinte CB.

Pièces et équipements

Chambres : 2 Chambre(s) : 2 dont BMD : 1





Un chalet Charlay spécial Grand Confort de 41m2 pour 4 personnes.



Chalet



4

personnes



2

chambres



41

m2



Le Myrtille

Habitation de 41 m² de deux chambres pour 4 personnes placée juste au bord de la zone de vie (barbecue, jeux pour enfants, terrain de pétanque)

Équipé d'un plus grand séjour avec un téléviseur grand écran ainsi qu'une télévision supplémentaire dans la chambre conjugale, d'un plus grand radiateur, d'une plus grande plaque de cuisson (à induction) et d'un four.

- Une chambre avec un lit double (140/190), 2 personnes.
- Une chambre avec deux lits simples (80/190), 2 personnes.
- Grand séjour d'environ 17 m² avec deux table de quatre personnes (avec rallonge susceptible d'atteindre 10 personnes max).

Tout équipé:

- D'une cuisine kitchenette avec une petite plaque électrique, un micro-onde simple, une cafetière basique avec filtre normal, un réfrigérateur, un lave-vaisselle sans produits et bien sûr de la vaisselle.
- D'une télévision, un Wi-Fi public par un accès fibre, un séjour avec table et chaises, un canapé, une chambre confortable avec lit, une salle d'eau avec douche grand format, un WC indépendant, radiateur électrique dans chaque pièce, un cellier avec du matériel de nettoyage et une terrasse couverte avec table et chaises.



Les affaires de couchage (draps housse, draps, taies d'oreiller, housse de couettes, etc....) ainsi que les affaires de toilette (serviette de bain, gel douche, etc....) ne sont pas mises à disposition dans les logements. Vous avez uniquement à votre disposition des matelas de 140/190 pour les lits doubles, 80/190 pour les lits simples et les lits superposés puis 80/190 pour les lits des Pods, avec des petits oreillers de 50x50 et des couettes sur chaque lit. De ce fait il vous incombe d'apporter vos affaires personnelles pour le séjour.

Une machine à laver et un sèche-linge utilisables par carte bleue sont à votre disposition dans notre bloc sanitaire.

Le nettoyage des hébergements sont à votre charge.

Les tarifs 2025 (régressifs en passant par ce site Internet):

Prix n'excédant pas les 42.50 € par nuit et par personne, TTC, frais de dossier et taxes de séjour inclus.

- 170 €; 1 nuit.
- 338 €; 2 nuits. (économiser 2 €)
- 504 €; 3 nuits. (économiser 6 €)
- 668 €; 4 nuits. (économiser 12 €)
- 830 €; 5 nuits. (économiser 20 €)
- 990 €; 6 nuits. (économiser 30 €)
- 1148 €; 1 semaine. (économiser 42 €)

Pour toute location d'hébergement il vous sera demandé une pièce



Cinq chalets Charlay de 35m2
pour 6 personnes.



Chalet



6

personnes



3

chambres



35

m2





Le Bouleau, Le Sureau, Le Lilas, Le Houx, Le Sapin

Habitation de 35 m² de trois chambres pour 6 personnes.

- Une chambre avec un lit double (140/190), 2 personnes.
- Une chambre avec deux lits simples (80/190), 2 personnes.
- Une chambre avec deux lits superposés (80/190), 2 personnes.
- Salle à manger d'environ 8 m² avec une table de quatre personnes (rallonge susceptible d'accueillir 6 personnes).

Tout équipé:

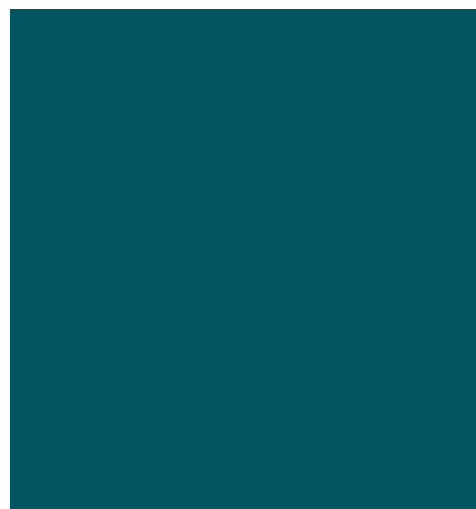
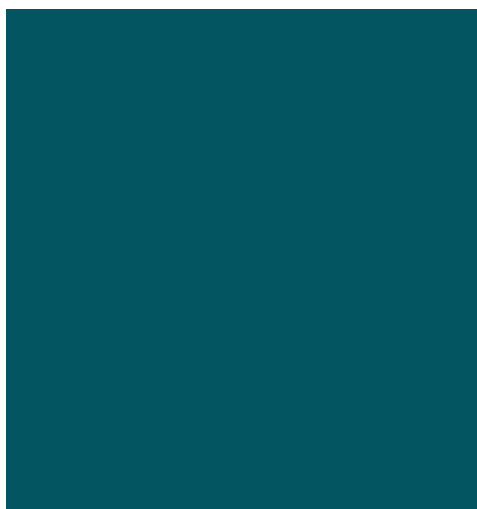
- D'une cuisine kitchenette avec une petite plaque électrique, un micro-onde simple, une cafetière basique avec filtre normal, un réfrigérateur, un lave-vaisselle sans produits et bien sûr de la vaisselle.
- D'une télévision, un Wi-Fi public par un accès fibre, un séjour avec table et chaises, un canapé, une chambre confortable avec lit, une salle d'eau avec douche grand format, un WC indépendant, radiateur électrique dans chaque pièce, un cellier avec du matériel de nettoyage et une terrasse couverte avec table et chaises.



Les affaires de couchage (draps housse, draps, taies d'oreiller, housse de couettes, etc...) ainsi que les affaires de toilette (serviette de bain, gel douche, etc...) ne sont pas mises à disposition dans les logements. Vous avez uniquement à votre disposition des matelas de 140/190 pour les lits doubles, 80/190 pour les lits simples et les lits superposés puis 80/190 pour les lits des Pods, avec des petits oreillers de 50x50 et des couettes sur chaque lit. De ce fait il vous incombe d'apporter vos affaires personnelles pour le séjour.

Une machine à laver et un sèche-linge utilisables par carte bleue sont à votre disposition dans notre bloc sanitaire.

Le nettoyage des hébergements sont à votre charge.



Les tarifs 2025 (régressifs en passant par ce site Internet):

Prix n'excédant pas les 24.83 € par nuit et par personne, TTC, frais de dossier et taxes de séjour inclus.

- 149 €; 1 nuit.
- 296 €; 2 nuits. (économiser 2 €)
- 441 €; 3 nuits. (économiser 6 €)
- 584 €; 4 nuits. (économiser 12 €)
- 725 €; 5 nuits. (économiser 20 €)
- 864 €; 6 nuits. (économiser 30 €)
- 1001 €; 1 semaine. (économiser 42 €)

Pour toute location d'hébergement il vous sera demandé une pièce d'identité et une caution de 360 € en empreinte CB.

Pièces et équipements



Cinq chalets Forester de 30m²
pour 4 personnes.



Chalet



4

personnes



2

chambres



30

m²



Le Cyprès, Le Bruyère, Le Laurier, Le Genévrier, Le Buis.

Habitation de 30 m² de deux chambres pour 4 personnes.

- Une chambre avec un lit double (140/190), 2 personnes.
- Une chambre avec deux lits simples (80/190), 2 personnes.
- Salle à manger d'environ 9 m² avec une table de quatre personnes (rallonge susceptible d'accueillir 6 personnes).

Tout équipé:

- D'une cuisine kitchenette avec une petite plaque électrique, un micro-onde simple, une cafetière basique avec filtre normal, un réfrigérateur, un lave-vaisselle sans produits et bien sûr de la vaisselle.
- D'une télévision, un Wi-Fi public par un accès fibre, un séjour avec table et chaises, un canapé, une chambre confortable avec lit, une salle d'eau avec douche grand format, un WC indépendant, radiateur électrique dans chaque pièce, un placard avec du matériel de nettoyage et une terrasse couverte avec table et chaises.

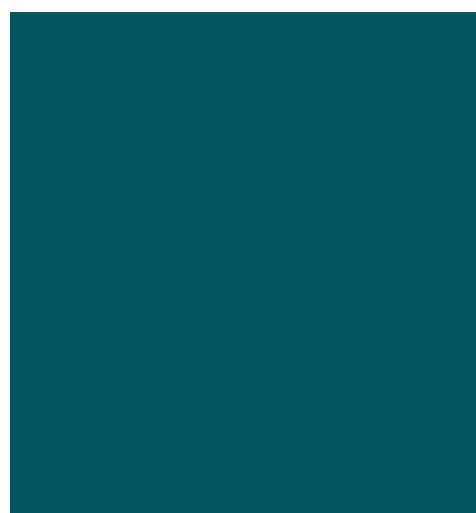
Les affaires de couchage (draps housse, draps, taies d'oreiller, housse de couettes, etc....) ainsi que les affaires de toilette (serviette de bain, gel douche, etc....) ne sont pas mises à disposition dans les logements. Vous avez uniquement à votre disposition des matelas de 140/190 pour les lits doubles, 80/190 pour les lits simples et les lits superposés puis 80/190 pour les lits des Pods, avec des petits oreillers de 50x50 et des couettes sur chaque lit. De ce fait il vous incombe d'apporter vos affaires personnelles pour le séjour.

Une machine à laver et un sèche-linge utilisables par carte bleue sont à votre disposition dans notre bloc sanitaire. Le nettoyage des hébergements est à votre charge.

Les tarifs 2025 (régressifs en passant par ce site Internet):
Prix n'excédant pas les 35.50 € par nuit et par personne, TTC, frais de dossier et taxes de séjour inclus.

- 142 €; 1 nuit.
- 282 €; 2 nuits. (économiser 2 €)
- 420 €; 3 nuits. (économiser 6 €)
- 556 €; 4 nuits. (économiser 12 €)
- 690 €; 5 nuits. (économiser 20 €)
- 822 €; 6 nuits. (économiser 30 €)
- 952 €; 1 semaine. (économiser 42 €)

Pour toute location d'hébergement il vous sera demandé une pièce d'identité et un chèque de 250 € en espèces CB





Une Roulotte de 17m2 pour 4 personnes.



Roulotte



4

personnes



0

chambre



17

m2



Gipsy, hippy, bohème...

Habitation atypique de 17 m² sans chambre pour 4 personnes.

-Une pièce unique avec un lit double (140/190) 2 personnes et deux lits simples type "banquette à tiroir roulant" (80/190) 2 personnes.

Tout équipé:

-D'une cuisine kitchenette avec une petite plaque électrique, un micro-onde simple, une cafetière basique avec filtre normal, un petit réfrigérateur et bien sûr de la vaisselle. (attention ce logement n'a pas de lave-vaisselle).

-Une télévision, un Wi-Fi publique par un accès fibre, un séjour avec une table et tabourets, un canapé-lit, une salle d'eau avec douche et WC, un mini radiateur soufflant d'appoint, du matériel de nettoyage, une table et des chaises extérieures sans terrasse, muni d'un parasol.



Les affaires de couchage (draps housse, draps, taies d'oreiller, housse de couettes, etc....) ainsi que les affaires de toilette (serviettes de bain, gel douche, etc....) ne sont pas mises à disposition dans les logements.

Vous avez uniquement à votre disposition un matelas de 140/190 pour le lit doubles, 80/190 pour les lits simples, avec des petits oreillers de 50x50 et des couettes pour chaque lit. De ce fait il vous incombe d'apporter vos affaires personnelles pour le séjour.

Une machine à laver et un sèche-linge utilisables par carte bleue sont à votre disposition dans notre bloc sanitaire.

Le nettoyage des hébergements est à votre charge.

Les tarifs 2025 (régressifs en passant par ce site Internet):

Prix n'excédant pas les 35.50 € par nuit et par personne, TTC, frais de dossier et taxes de séjour inclus.

-142 €; 1 nuit.

-282 €; 2 nuits. (économiser 2 €)

-420 €; 3 nuits. (économiser 6 €)

-556 €; 4 nuits. (économiser 12 €)

-690 €; 5 nuits. (économiser 20 €)

-822 €; 6 nuits. (économiser 30 €)

-952 €; 1 semaine. (économiser 42 €)

Pour toute location d'hébergement il vous sera demandé une pièce d'identité et une caution de 360 € en empreinte CB.

Pièces et équipements

Chambres

Chambre(s): 0

Lit(s): 3

dont lit(s) 1

pers.: 2

dont lit(s) 2

pers.: 1





Quatre Pods de 6m2 pour 2 personnes.



Hébergement
ent insolite



2
personnes



0
chambre



6
m2



Le Podone, Le Podtwo, Le Podthree, Le Podfour

Une pièce unique de 6 m² sans équipement : **(pas de cuisine ni de salle d'eau)** avec deux matelas simples (80/190), chauffage et électricité.
Accès aux sanitaires (WC, douche, lavabo) situés derrière notre salle d'animation à 150 m, (avec sanitaires PMR).

Les affaires de couchage (draps housse, draps, taies d'oreiller, housse de couettes, etc....) ainsi que les affaires de toilette (serviette de bain, gel douche, etc....) **ne sont pas mises à disposition** dans les logements.
Vous avez uniquement à votre disposition des matelas de 80/190 avec des petits oreillers de 20x20 et des petites couettes sur chaque matelas.
De ce fait il vous incombe d'apporter **vos affaires personnelles** pour le séjour.

Une machine à laver et un sèche-linge utilisables par carte bleue sont à votre disposition dans notre bloc sanitaire.

Les tarifs 2025 (régressifs en passant par ce site Internet):
(prix n'excédant pas les 36 € par nuit et par personne, TTC, frais de dossier et taxes de séjour inclus)

72 €, 1 nuit.
142 €, 2 nuits. (économiser 2 €)
210 €, 3 nuits. (économiser 6 €)
276 €, 4 nuits. (économiser 12 €)
340 €, 5 nuits. (économiser 20 €)
402 €, 6 nuits. (économiser 30 €)
462 €, 1 semaine. (économiser 42 €)

Pour toute location d'hébergement il vous sera demandé une pièce d'identité et une caution de 160 € en empreinte CB.

Pièces et équipements

<i>Chambres</i>	Chambre(s): 0	dont lit(s) 1
	Lit(s): 0	pers.: 2
		dont lit(s) 2
		pers.: 0

*Salle de bains
/ Salle d'eau*

WC

WC communs

Cuisine

Autres pièces



A savoir : conditions de la location

Arrivée

Arrivées entre 16h et 19h.

Une adaptation d'horaires à votre convenance est tout à fait possible (sauf en période estivale) mais uniquement sur demande si toutefois, l'influence de la clientèle le permet.

Départ

Départs entre 8h et 11h.

Une adaptation d'horaires à votre convenance est tout à fait possible (sauf en période estivale) mais uniquement sur demande si toutefois, l'influence de la clientèle le permet.

Langue(s) parlée(s)

- Français

Annulation/ Prépaiement/ Dépot de garantie

Prix et règlements.

Le prix des séjours est indiqué en euros, la TVA, les frais de dossier et la taxe de séjour sont comprises. (Le nettoyage des hébergements sont à votre charge).

Pour pouvoir confirmer et valider une réservation, il vous sera demandé systématiquement un acompte de 30 % de la somme totale.
Une fois l'acompte réceptionné il vous recevrez un reçu de paiement de celui-ci.

Il vous sera demandé de payer obligatoirement la somme restant dûe le jour d'arrivée sur les lieux et celle-ci fera l'objet d'une facture des prestations détaillée.

Aucune installation dans les chalets ne sera faite si le séjour complet n'est pas soldé.

Il n'y a pas de limite de jours de location mêmes pendant les mois de Juillet et d'Août.

Annulation.

Toute réservation non soldée conformément aux Conditions Générales de Vente sera annulée.

Pour toute demande d'annulation parvenue plus de 30 jours avant la date du début de séjour, les 30% d'acompte seront remboursés. À défaut, une annulation exprimé au-delà des 30 jours réglementaires à la date du début de séjour engagera la non-restitution des 30 % d'acompte.

Annulation infaisable 48 heures avant l'arrivée.

La direction se réserve le droit de refuser ou d'annuler une réservation (sans aucune justification) sous la même condition que la clientèle.

Caution

Une caution vous sera demandée le jour de votre arrivée, une pour la location de la salle d'animation et/ou pour la location du/des hébergement(s).

Elle représente une sécurité pour les équipements, le ménage et d'éventuelles dégradations.

Ces cautions seront demandés uniquement par une empreinte de carte bleue (une ou plusieurs cartes bleues possibles), c'est-à-dire une vérification bancaire (identique au paiement en station-service) mais dont le montant ne vous sera pas prélevé, la somme est simplement bloquée sur votre compte.

Exceptionnellement il peut être possible en espèces cependant nous refusons catégoriquement les chèques bancaires qui n'ont plus aucune valeur à ce jour.

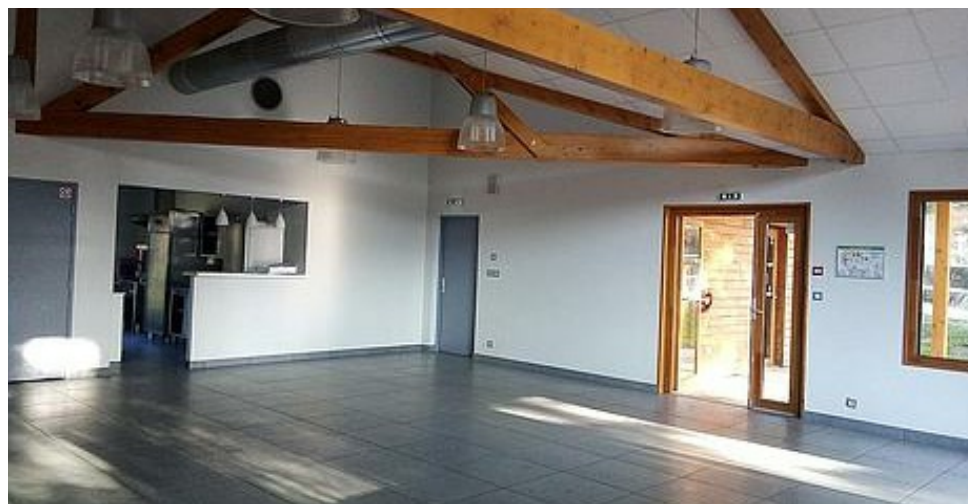
-Pour la location des capsules, caution de 160 euros.

-Pour la location de chaque hébergement, caution de 360 euros.

Tarifs

Nos hébergements : tout équipé et fonctionnel.

Nos tarifs et nos disponibilités sont actualisés sur notre site :
<https://chaletsduhaut-forez.com>



Notre salle d'animation et la privatisation du site.



Notre salle d'animation

Vous faites la fête... Vous dansez sur place !

Nous mettons à votre disposition un espace pour vos événements festifs :
Anniversaires, baptêmes, réunions de famille, cousinades, mariages, cocktails, comités d'entreprise, séminaires, concerts/spectacles, salons/expositions, piste de danse, etc...

-Salle d'animation de 80m² équipée de tables et chaises pouvant accueillir jusqu'à 78 personnes en places assises, 60 personnes pour un banquet ou 30 autour d'une table en U (voir photo ci-dessous) :

-13 tables vêtustes de 180 cm sur 80 cm et 80 chaises = 78 places assises.

-Une enceinte amplifiée en colonne (prise jack, USB, Wi-Fi) avec quatre jeux de lumière.

-Équipée d'une cuisine professionnelle de 14m² (un lave-vaisselle, deux pianos de cuisine gaz et électrique, deux fours traditionnels et à vapeur, un micro-ondes, deux réfrigérateur dont un professionnel, une machine à glaçons et une cafetière professionnelle) avec une entrée indépendante pour les traiteurs.

Attention ! la cuisine ne comprend pas de vaisselle (assiette, couvert, verres etc...) ni de batterie de cuisine (poêles, casseroles, ustensiles, etc...)

-Équipements indispensables à la tenue d'un séminaire ou d'un stage (un Wi-Fi, un vidéoprojecteur professionnel avec un grand écran, un paper-board) uniquement sur réservation.

-Nous disposons de sanitaires en commun avec nos Pods adaptés aux personnes à mobilité réduite.

-Le nettoyage de la salle d'animation est à votre charge. Matériel de nettoyage à disposition.

Attention ! étant en pleine nature bordée de forêt et entourée de rivières, les feux d'artifice, paillettes et confettis sont proscrits.

Bien sûr, des confettis dans la salle d'animation peuvent être envisagés, mais surtout pas à l'extérieur et dans notre parc d'hébergement.







Nos petits déjeuners estivaux
et nos partenaires
restaurateurs.





En période estivale, soit juillet et août 2025, nous faisons plus de snack.
Uniquement des petit déjeuner, boissons, café, bière, glace, etc...

Petits-déjeuners ☕

Le Rapide:

Café, thé, chocolat chaud ou Jus de fruits** avec viennoiseries. Petits croissants et pain au chocolat AOP au beurre du Poitou-Charentes.

8,00€

Le Tartine*:

Café, thé, chocolat chaud ou Jus de fruits** avec tartines. Un demi pain Forezien et un demi pain au graines avec beurre, pate à tartiner, miel et confiture.

10,00€

Le Complet*:

Café, thé ou chocolat chaud, avec 1 jus de fruits, des viennoiseries et tartines.

Un demi pain Forezien et un demi pain au graines avec beurre, pate à tartiner, miel et confiture.

15,00€

*Petit déjeuner sur réservation uniquement, la veille avant 18h au plus tard, soit par téléphone ou par SMS au 06 26 11 68 49. Indiquer le type de petit déjeuner, le nombre de petits déjeuners et un horaire pour pouvoir vous servir les viennoiseries tout chaud sorties du four *. À partir de là, une confirmation vous sera systématiquement envoyée.

Petit-déjeuner à venir récupérer à l'heure convenue au Snack.







Nos activités : combat d'arcs, sarbacane, VTAE, course d'orientation, bien-être et nature



Activité de groupe (uniquement sur réservation au 06 26 11 68 49)

L'activité de combat d'arcs.

L'activité de sarbacane.

Atelier bien-être et nature.

La location des VTT à assistance électrique et ces randonnées encadrées.

La course d'orientation autour du plan d'eau et dans le bourg.

(tous les détails ci-dessous).

Locations de matériel

- Bâtons de marche.
- Jeux de société.
- Ballons.
- Turn ball.
- Frisbees.
- Fléchettes.
- Ping-pong.
- Badminton.
- Pétanque.
- [VTT à assistance électrique](#). (tous les détails ci-dessous).
- Combat'Arc en forêt. (tous les détails ci-dessous).

Activités extérieur

- Centre équestre, balades à poney ou à cheval.
- Geocaching, courses d'orientation.
- [Parcours acrobatiques en hauteur](#).
- Tyrolienne géante.
- Trottinette et kart de descente.
- [Station de ski](#).

Sur la page "mes recommandations" vous trouverez tous les partenaires extérieurs dans un périmètre de 30 km autour du site (les musées, les visites à la ferme, les balades, les parcs de loisirs, etc...)

chaletsduhaut-forez.com/tourism/

La page "agenda touristique" est affiliée avec les offices de tourisme et vous présente toutes les activités triées par date.

chaletsduhaut-forez.com/tourismevent

- Notre salle de sport "BodyTonic" à Usson-en-Forez (à 1,4 km / 3 min de notre parc)

5 € la séance et 10 € la semaine.

Tir à la Sarbacane (À partir de 8 personnes minimum)

Toute l'année, sauf en juillet et août, et uniquement sur réservation.





Nos animations ❌ annulé pour la session estivale 2025.



Crise économique oblige : il n'y aura malheureusement aucune animation pour cette saison estivale 2025.

Comme tout le monde, d'année en année nous subissons une crise financière et nous sommes passés proches de la fermeture du parc.
Donc, malheureusement, cette année, il n'y aura aucune animation festive.







Mes recommandations



Le Cabanon

☎ 04 77 50 68 70

Le plan d'eau Route d'Apinac

0.4 km

📍 Usson-en-Forez



Au bord du plan d'eau dans un cadre verdoyant, le Cabanon vous accueille pour une petite pause gourmande. Entre spécialités traditionnelles, spécialités italiennes et cuisses de grenouilles, vos papilles vont se régaler !



Chez Nathalie

☎ 04 77 50 63 65

11, rue centrale

1.1 km

📍 Usson-en-Forez



Institution de la vie locale Ussonnaise, Nathalie vous reçoit dans son restaurant situé en plein cœur du village. Petits et grands pourront y déguster une cuisine traditionnelle de qualité à base de produits frais sans manquer les spécialités locales.



Chez l'Hôte

☎ 04 77 50 60 52

12, place de l'église

1.1 km

📍 Usson-en-Forez



Venez apprécier la cuisine de Djamila au cœur du village. Le café restaurant Chez l'Hôte élabore une cuisine familiale avec des plats traditionnels français à base de produits frais et locaux.



Les Temps Nouveaux

☎ 04 77 37 96 71

29 route du musée Lieu-dit l'Etang

🌐 <http://www.les-plaisirs-du-palais.com/>

5.4 km

📍 Estivareilles



Les Temps Nouveaux vous accueillent à l'entrée du village d'Estivareilles pour vous faire découvrir, au gré des saisons, une cuisine fine, au goût du jour, confectionnée uniquement à base de produits frais et locaux.



Le Clos perché

☎ 04 77 50 00 08

51, chemin de ronde

🌐 <http://leclosperche.fr/>

8.1 km

📍 Montarcher



Sylviane Fourets, au service. Julien Magne, en cuisine. Ces deux-là forment un duo sans pareil pour faire d'un repas un moment unique ! Le guide Michelin ne s'y est pas trompé. Il leur a attribué un bib gourmand...

Mes recommandations (suite)

TOP 10 en Forez

Randonnées

Rendez-vous en **Forez**

OFFICE DE TOURISME LOIRE FOREZ
WWW.RENDEZVOUSENFOREZ.COM



Auberge du Marais

☎ 04 77 50 00 40

126, route de SAINT ANTHEME

🌐 <http://www.laubergedumarais.com/>

8.3 km

📍 La Chapelle-en-Lafaye



Un restaurant situé dans un petit village du Haut Forez à 1000 mètres d'altitude à 9 km de Saint-Bonnet-le-Château. Séverine et Fabien Cizeron vous accueillent dans une ancienne ferme entièrement rénovée, en respectant l'authenticité du lieu.



Le Béfranc

☎ 04 77 50 54 54

7, Route d'Augel

🌐 <http://www.hotel-lebefranc.com>

9.1 km

📍 Saint-Bonnet-le-Château



Pour vos séjours gourmands, le chef vous propose ses menus avec un large choix de plats dont ses spécialités : foie gras, jambonnette de lapin à la compote de figues et pommes du Pilat, Soufflé glacé à la Verveine



L'Entracte

☎ 09 52 48 17 86

26, rue Chevalier

🌐 <http://www.les-plaisirs-du-palais.com>

9.1 km

📍 Saint-Bonnet-le-Château



Situé à St Bonnet-le-Château, face au cinéma "Cin'étoile", le restaurant L'Entracte vous accueille dans une ambiance chaleureuse et conviviale. Le chef vous propose une cuisine traditionnelle ainsi que des spécialités locales sur réservation!



La Calèche

☎ 04 77 50 15 58

2 place du Commandant Marey

🌐 <http://www.restaurantlcaleche.fr/>

9.3 km

📍 Saint-Bonnet-le-Château



Installés depuis 24 ans dans le village de caractère de St Bonnet-le-Château, dans un ancien hôtel particulier de la fin du XVII^e siècle à l'entrée du quartier historique, nous élaborons une cuisine gastronomique, "fait maison" à base de produits frais.



L'Horloge

☎ 04 77 50 75 58

5, place de la République

🌐 <https://www.instagram.com/lhorloge42>

9.3 km

📍 Saint-Bonnet-le-Château



Venez déguster : - le menu du jour et les plats à la carte en semaine - les plats à la carte du week-end - les spécialités du chef : Pizzas et burgers "maison", Salade forézienne et desserts "maison"

Mes recommandations (suite)

TOP 10 en Forez

Randonnées

Rendez-vous en **Forez**

OFFICE DE TOURISME LOIRE FOREZ
WWW.RENDEZVOUSENFOREZ.COM



Le Restaurant "Carré Pétanque" OBUT®

☎ 04 77 45 57 05

5, route du Cros

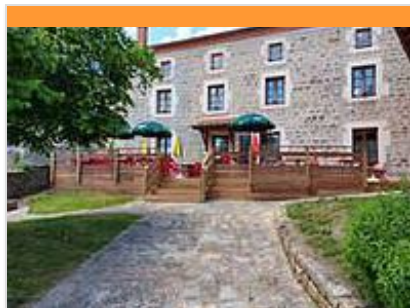
💻 <https://www.laventureobut.com/>

9.4 km

📍 Saint-Bonnet-le-Château



Amitié, jeux, bonne humeur, saine compétition, partage... Toutes les valeurs de la pétanque sont réunies dans un espace conçu par Obut pour faire partager et parfois découvrir ce que les hommes ont en commun. Le



Auberge de Marols

☎ 09 83 06 40 96

6, rue des pèlerins

💻 <https://aubergedemarols.fr/>

11.9 km

📍 Marols



Dans un cadre exceptionnel, à 850 m d'altitude, l'Auberge de Marols vous accueille tout au long de l'année. Nous sommes heureux de vous présenter une cuisine gourmande et de saison à base de produits du terroir.



La Pause Marolaise - Le Café / Crêperie / Epicerie

☎ 04 77 97 14 96

1, Rue de l'école

💻 <https://www.lapausemarolaise.com/>

11.9 km

📍 Marols



La Pause M.. le café du village. Ici on entre pour boire un verre, un café, une bière locale, déguster les biscuits de la maison et les produits des environs. La Pause M.. les crêpes La Pause M.. les produits d'ici..



Plan d'eau

☎ 04 77 50 61 25

Route d'Apinac

💻 <http://www.usson-en-forez.fr>

0.1 km

📍 Usson-en-Forez



Plan d'eau de baignade aménagé Aire de jeux pour enfants (à utiliser sous la surveillance d'un adulte) et équipements sportifs pour adultes. Tables de pique-nique, bancs et terrain de pétanque.



Parc Usson Aventures

☎ 07 69 15 95 12

545, Route d'Apinac

💻 <https://www.parc-ussion-aventures.fr/>

0.2 km

📍 Usson-en-Forez



Venez vivre 2 à 3 heures d'activités acrobatiques dans les arbres : tyrolienne, filet corsaire, filet trampoline, liane Tarzan... Avec 5 parcours adaptés à tous les niveaux.

Mes recommandations (suite)

TOP 10 en Forez

Randonnées

Rendez-vous en **Forez**

OFFICE DE TOURISME LOIRE FOREZ
WWW.RENDEZVOUSENFOREZ.COM



Parcours 31 - La Brugne

☎ 04 77 96 08 69

Plan d'eau Route d'Apinac

0.2 km

📍 Usson-en-Forez



Au départ de la base de loisirs, cet itinéraire vous mènera sur les hauteurs d'Usson en Forez, sur une boucle courte sans difficultés techniques. Itinéraire en téléchargement sur tracedetrait.fr



Parcours 32 - La Coquille

☎ 04 77 96 08 69

Plan d'eau Route d'Apinac

0.2 km

📍 Usson-en-Forez



Cet itinéraire vous conduira à la découverte des paysages de la campagne ussonaise, sur un itinéraire roulant, au relief peu marqué. Vous découvrirez les hameaux de Hermet, Trémolet et Grangeneuve et profiterez de points de vue sur le village d'Usson.



Parcours 33 - Tour d'Icio Mago

☎ 04 77 96 08 69

Plan d'eau Route d'Apinac

0.2 km

📍 Usson-en-Forez



Point de rencontre entre le Velay, le Forez et l'Auvergne, Usson-en-Forez succède à un ancien site gallo-romain appelé Iciomago (en latin : le marché de l'étain).



Parcours 34 - Les 3 Terres

☎ 04 77 96 08 69

Plan d'eau Route d'Apinac

0.2 km

📍 Usson-en-Forez



Parcours sportif qui emprunte les chemins d'Usson-en-Forez jusqu'à Montarcher avant de redescendre vers le Puy de Jametton.



Parcours pêche passion - plan d'eau de pêche

☎ 04 77 02 20 00

Route d'Apinac

0.2 km

📍 Usson-en-Forez



Le Plan d'eau est labellisé Parcours Passion pour les pêcheurs. Il offre un lieu de pêche de qualité où l'on peut pêcher toute l'année. Il est un réservoir de pêche à la mouche de septembre à juin.

Mes recommandations (suite)

TOP 10 en Forez

Randonnées

Rendez-vous en **Forez**

OFFICE DE TOURISME LOIRE FOREZ
WWW.RENDEZVOUSENFOREZ.COM



Ferme équestre Les Fougères

☎ 06 70 72 92 01

Lieu-dit Salayes

💻 <http://les-fougères.e-monsite.com/>

0.3 km

📍 Usson-en-Forez



Envie d'une balade en famille à poney, d'une randonnée à cheval ou d'un temps de médiation avec l'animal (le cheval médiateur). Découvrez toutes les activités équestres encadrées par Patricia Valentin.



Cinéma le Quai des Arts

☎ 04 77 50 60 99

Cinéma Le Quai des Arts 30 Avenue de la Gare

💻 <https://www.lequaidesarts.fr/>

0.7 km

📍 Usson-en-Forez



Le Quai des Arts vous fait partager une programmation tout public et "art et essai", ainsi que des expositions, conférences, concerts, pièces de théâtre, retransmissions d'opéras,...



Courts de tennis

☎ 04 77 50 90 71

stade

💻 <http://www.ussan-en-forez.fr>

0.7 km

📍 Usson-en-Forez



3 cours de tennis situés à côté du camping municipal des Tilleuls et du Pétanolos. Accès depuis l'avenue de la gare. Pour réserver, il suffit de téléphoner ou de vous rendre au Tabac-Presse Maran pour réserver votre plage horaire et récupérer les clés.



Jardin public

☎ 04 77 50 61 25

Square Alex Folleas

💻 <http://www.ussan-en-forez.fr>

1.0 km

📍 Usson-en-Forez



Jeu pour les enfants dans un espace agréable à proximité de l'Ecomusée



Parcours patrimoine d'orientation

☎ 04 77 96 08 69

centre ville

💻 <https://www.rendezvousenforez.com>

1.1 km

📍 Usson-en-Forez



Découvrez Usson-en-Forez à l'aide d'un parcours ludique d'orientation. 1 carte, 2 parcours de 2 et 3 km. 30 points de passage à découvrir et reconnaître parmi une liste de photo insolites du village.



Parcours d'orientation - Espace Sport d'Orientation

04 77 96 08 69

Départ Parking du plan d'eau Route
d'Apinac

<https://www.rendezvousenforez.com>
1.1 km

Usson-en-Forez

N

Venez à Usson-en-Forez pratiquer et découvrir la course d'orientation autour du plan d'eau et dans le bourg. 4 parcours de difficulté, 56 balises et 7 lieux à trouver et à repérer aux bords des chemins et en forêts.



Aire de jeux

04 77 50 25 81

3.5 km
Apinac

P

Aire de jeu - A l'entrée du bourg en venant de Saint-Hilaire-Cusson-la-Valmitte à gauche



Parcours de pêche No-Kill

04 77 02 20 00

Lieu dit « le Cros »

<https://peche42.fr/le-parcours-de-peche-42>

4.9 km
Estivareilles

Q

Un parcours No-Kill est aménagé sur l'Andrable entre le Cros (limite amont) au pont de la RD44 (Limite aval). La Truite du Haut Forez gère ce parcours de pêche sans tuer bien peuplé en truites sauvages de taille modeste.



Chemin de Fer du Haut- Forez - Train touristique

04 77 50 82 03

La Gare, 577 route du Musée

<https://www.train-touristique-du-haut-forez.com>

5.0 km
Estivareilles

R

Embarquez à bord du Chemin de Fer du Haut-Forez en direction de La Chaise-Dieu (Haute-Loire), sur la voie ferrée de 42 km construite entre 1875 et 1902 ; découvrez le viaduc de Pontempeyrat. Arrêts en gare d'Usson-en-Forez et de Craponne-sur-Arzon



Etang de pêche

04 77 50 25 67

Route du plan d'eau Leignecq

<http://www.merle-leignec.fr/>

5.9 km
Merle-Leignec

S

Le plan d'eau, a été créé en 1973 suite à l'aménagement d'une digue de 60 m sur la rivière le Bezan. D'une superficie de 4,5 hectares, il est géré depuis 1978 par la Fédération de pêche de la Loire (empoissonnement et entretien).

Mes recommandations (suite)

TOP 10 en Forez

Randonnées

Rendez-vous en **Forez**

OFFICE DE TOURISME LOIRE FOREZ
WWW.RENDEZVOUSENFOREZ.COM



Terrain de tennis

☎ 04 77 50 16 05

Le bourg Sortie du bourg en direction de Montarcher

8.2 km

📍 La Chapelle-en-Lafaye



Terrain de tennis situé à l'entrée du bourg de la Chapelle en Lafaye, court gratuit cependant il faut respecter le règlement.



Jeu de piste Baludik - Les Pierres miraculeuses de Montarcher

☎ 04 77 96 08 69

Parking entrée du village

📄 <https://bit.ly/4o8Kgte>

8.2 km

📍 Montarcher



L'Abbé de Montarcher a demandé à Capucine et sa fouine Coline d'enquêter sur la légende des pierres miraculeuses, qui ont le pouvoir de redonner la vue aux malvoyants. D'après les informations recueillies par nos deux héroïnes, les pierres seraient ici.



Fitness Park

☎ 04 77 50 16 89

Entrée du village Le Bourg

8.3 km

📍 Montarcher



Venez faire du sport à Montarcher grâce aux équipements de fitness installés dans le village. Vélo elliptique, rameur, appareil de musculation des bras ... venez faire du sport en toute liberté.



Cinéma Cin'Etoile

☎ 04 77 50 62 21

Espace Déchelette 1 route d'Augel

📄 <https://www.cinetoile-42.fr/>

9.0 km

📍 Saint-Bonnet-le-Château



Le Cinétoile vous accueille dans sa salle de projection grâce à des équipements de qualité. Retrouvez quotidiennement des séances à destination des adultes, enfants ou famille (vacances scolaires). Mais aussi les opérations nationales ou les festivals ...



Espace VTT autour de Saint-Bonnet-le-Château

☎ 04 77 96 08 69

Bureau d'information touristique 7, Place de la République

📄 <https://www.rendezvousenforez.com>

9.3 km

📍 Saint-Bonnet-le-Château



Le réseau entre St-Bonnet-le-Château, Usson-en-Forez, St-Jean-Soleymieux et St-Hilaire-Cusson-la-Valmitte emprunte plus de 300 km de circuits VTT balisés avec 4 niveaux de difficulté, de débutants à confirmés.

Mes recommandations (suite)



L'Aventure OBUT® - Les Pistes de pétanque

☎ 04 77 45 57 05
5, route du Cros
🌐 <https://www.laventureobut.com/>



Ludothèque Copernic - Saint-Bonnet-le-Château

☎ 04 77 01 06 60
2, avenue de Saint-Etienne



Plan d'eau de Villeneuve

☎ 04 77 96 08 69
Lieu-dit les Rivières Route de Firminy



City Stade

☎ 04 77 50 05 33

orez

9.4 km
📍 Saint-Bonnet-le-Château



Laissez-vous tenter par une partie de pétanque indoor sur l'un de nos 7 terrains intérieurs ! Des boules sport-détente, de compétition et des accessoires sont à votre disposition quelque soit votre âge ou niveau.

9.8 km
📍 Saint-Bonnet-le-Château



Profitez de plus de 7 500 jeux et jouets (jeux de société, puzzles, poupées, jeux de bricolage, de construction, jeux scientifiques, déguisements...) à découvrir sur place ou à emprunter gratuitement.

9.8 km
📍 Saint-Bonnet-le-Château



Un cadre agréable avec vue, pour pêcher, pique-niquer, jouer, se promener. La baignade est interdite. La Paillote (snack, restaurant pizzas) vous accueille de mai à octobre, près des jeux pour un repas, déguster une glace ou boire un café

11.7 km
📍 Luriecq



Construit en 2009, ce projet a été le fruit d'une réflexion de l'équipe municipale afin de créer un lieu de rencontres pour tous et plus particulièrement les jeunes. Nous comptons sur le civisme de chaque utilisateur pour le garder en bon état.



🍴 : Restaurants 🟢 : Activités et Loisirs 🌲 : Nature 🏛️ : Culturel 🍷 : Dégustations

Mes recommandations (suite)

TOP 10 en Forez

Randonnées

Rendez-vous en **Forez**

OFFICE DE TOURISME LOIRE FOREZ
WWW.RENDEZVOUSENFOREZ.COM



Terrain de tennis

☎ 04 77 76 73 62

Le Bourg

💻 <http://www.saint-jean-soleymieux.fr/>

14.1 km

📍 Saint-Jean-Soleymieux



1 court de tennis à proximité du City stade sur la route du Vorzet.



Terrain de tennis

☎ 04 77 76 70 80

Le bourg

14.2 km

📍 Chenereilles



Terrain de tennis communal en libre accès



Espace jeux enfants

☎ 04 77 76 70 12

Près de la Boulangerie Odier Le
bourg

💻 <http://www.saint-jean-soleymieux.fr/>

14.3 km

📍 Saint-Jean-Soleymieux



De multiples jeux installés pour les enfants de 2 à 12 ans placés sous la surveillance d'adultes ou accompagnateurs : Toboggan, tyrolienne



Ecurie Chantereine - Centre équestre

☎ 06 87 59 74 39

Le Violet

15.6 km

📍 Soleymieux



Pension , élevage, coaching, compétition.



City stade

☎ 04 77 30 72 55

Le Rougerat

💻 <http://www.perigneux.com/>

16.5 km

📍 Périgneux



Le city stade est installé entre la salle des fêtes communale et les terrains football. A proximité, se trouve également quelques jeux à destination des plus petits.

Mes recommandations (suite)



Centre équestre de la Roche

☎ 04 77 52 97 48

La Roche

🌐 <https://www.centre-equestre-laroche.fr/>



Paintball loisirs et laser

☎ 04 77 76 38 38

25 allée du garet



Acr'Oforez - parc accrobranche®

☎ 06 60 10 74 27

Lieu dit Fortunières

🌐 <https://www.acroforez.com>



Poney club de Montsupt

☎ 04 77 76 59 55

1, chemin des favières

🌐 <http://www.poneyclubdemontsupt.ffe.co>

17.6 km 📍 Saint-Marcellin-en-Forez



Entre les Monts et la Plaine du Forez, venez rejoindre ce centre équestre et son personnel à votre écoute. A tout âge, découvrez l'univers du cheval. Du loisir à la compétition, tous niveaux ! A partir de 3 ans !

17.9 km 📍 Boisset-Saint-Priest



Amusez-vous entre amis, en famille par équipe et découvrez le paintball et/ou le laser. Le site de paintball du Gachet vous propose de pratiquer ce sport sur plusieurs terrains de jeux encadrés par une équipe de spécialiste.

17.9 km 📍 Chazelles-sur-Lavieu



Situé dans les monts du Forez, sur les hauteurs de Chazelles-sur-Lavieu dans un bel environnement boisé donnant sur la plaine du Forez, le parc Acr'Oforez vous propose plusieurs attractions et activités que vous pouvez combiner avec Game'Oforez.

19.2 km 📍 Saint-Georges-Haute-Ville



Pédagogie centrée sur une approche relationnelle, sur une équitation de pleine conscience et bienveillante respectueuse des animaux et de la nature. Séances à pied, en liberté et montée. Balades et randonnées. Méditations accompagnées par le cheval.



🍴 : Restaurants 🎯 : Activités et Loisirs 🌲 : Nature 🏛️ : Culturel 🍷 : Dégustations



L'étang de Vidrieux

06 47 37 86 95

<https://www.hamecon-de-vidrieux.fr/>

21.0 km
Lézigneux

L'étang de Vidrieux à 507 mètres d'altitude est alimenté par le Béal-Comtal, d'une longueur de 7km qui vient de Drutel situé sur la commune de Verrières en Forez. Pêche en étang ouvert à tous avec une carte de pêche journalière.



Etang de la Gerle

La Gerle

21.8 km
Saint-Just Saint-Rambert

Le Gardon forézien a pour gestion 12 étangs locaux dont l'étang de la Gerle, des rivières de 1ère catégorie piscicole (le Bonson, l'Ecolèze...) ainsi qu'une portion du fleuve Loire (de Grangent à Veauchette).



Le Superflu Golf Club

04 77 76 93 41

8, avenue du Prieuré

<http://www.superflu.fr>

22.8 km
Saint-Romain-le-Puy

Parcours de golf 9 trous construit autour d'une bâtisse du XIXème siècle. La diversité de ses trous (par 3, 4 et 5), satisfera les envies de sports ou loisirs. Le canal du Forez, les pièces d'eaux et greens bien défendus rendent le parcours technique.



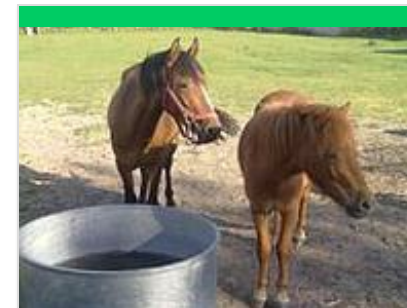
Le Vieil Ecotay - Message codé - Balades à jouer Monts du Forez Montbrison

04 77 96 08 69

Eglise Saint-Etienne

22.9 km
Écotay-l'Olme

Le vieil Ecotay est un site remarquable. Implantée sur un éperon rocheux au coeur d'une vallée boisée, le donjon d'Ecotay s'érige aux côtés de l'église. Partez à la découverte de son histoire.



Ecurie As Equitation

06 71 36 07 28

Zone de Chézieux

24.0 km
Saint-Romain-le-Puy

Les écuries As Equitation vous accueillent dans une ambiance familiale, nous vous proposons un encadrement du baby poney jusqu'à la compétition toutes disciplines, de l'initiation à l'attelage et à la voltige.

Mes recommandations (suite)

TOP 10 en Forez

Randonnées

Rendez-vous en **Forez**

OFFICE DE TOURISME LOIRE FOREZ
WWW.RENDEZVOUSENFOREZ.COM



City stade

☎ 04 77 76 24 31

Le Bourg

🌐 <http://www.mairie-roche-loire.fr>

24.7 km

📍 Roche-En-Forez



City stade situé à côté de l'espace de détente St Martin (espace enherbé traversé par un cours d'eau pourvu d'une aire de jeux pour les enfants).



Poney club des Bréats

☎ 06 82 89 55 00

Chemin des Bréats Route de
Chambles

🌐 <http://www.centre-equestre-des-breats.fr>

25.0 km

📍 Saint-Just Saint-Rambert



Ecole d'équitation loisirs. Il est possible de découvrir et de pratiquer l'équitation sous forme ludique et pédagogique à tout âge autour du poney et du cheval. Il est aussi possible de pratiquer l'équitation en compétition.



Instant présent équitation et équicoaching

☎ 06 19 55 42 29

Allée Charles Beauverie

🌐 <https://www.instantpresent-equitation.fr>

25.2 km

📍 Montbrison



Au pied des Monts du Forez, on vous accueille pour des cours et stages d'équitation, ateliers découverte, randonnées et balades à cheval, séances d'équicoaching, et une pension pour votre cheval dans une structure à taille humaine.



Quai numéro vin

☎ 04 77 76 12 24

10 quai de l'astrée

25.3 km

📍 Montbrison



Au Quai Numéro Vin vous trouverez une cave et un bar à vin en un seul et même lieu ! Vous pourrez déguster une sélection de vins au verre ainsi qu'un large choix de bouteilles et accompagné d'une planche de charcuteries et de fromages !



Quai des artistes

☎ 04 77 58 65 02

14, quai de l'Astrée

🌐 <http://www.lequaidesartistes.fr>

25.3 km

📍 Montbrison



Inspiré des plus grands cabarets et cafés-théâtres parisiens, Thibaut Del Corral, artiste et magicien professionnel a réussi le pari de créer ce lieu unique dédié aux spectacles et aux artistes.



Route du basalte

☎ 04 77 96 08 69

💻 <https://www.loireforez.com>

25.4 km

📍 Montbrison



Itinéraire touristique balisé pour découvrir la plaine et les coteaux du Forez en voiture. Suivre les panneaux indiquant les villages et points d'intérêt où s'arrêter.



Piscine Aqualude

☎ 04 77 96 24 61

Jardin d'Allard

💻 <https://www.loireforez.fr/services-au-q>

25.4 km

📍 Montbrison



La piscine Aqualude, située en plein cœur du jardin d'Allard, propose à la fois baignade et balnéothérapie. Trois bassins sont à disposition des baigneurs et une pataugeoire est destinée aux tout-petits. Un solarium est ouvert durant la période estivale.



Route des Balcons

☎ 04 77 96 08 69

💻 <http://www.loireforez.com>

25.4 km

📍 Saint-Just Saint-Rambert



Itinéraire touristique à parcourir en voiture, long de 180 km environ, qui relie St-Just-St-Rambert à Cervières. Suivre les panneaux "Route des Balcons", qui indiquent les routes à emprunter ainsi que les villages et lieux où s'arrêter pour une visite.



Ludothèque Copernic - Montbrison

☎ 04 26 54 70 36

Jardin d'Allard Au sein de l'Orangerie, accès côté gymnase Daval

💻 <https://copernic.loireforez.fr/>

25.4 km

📍 Montbrison



Profitez de plus de 7 500 jeux et jouets (jeux de société, puzzles, poupées, jeux de bricolage, de construction, jeux scientifiques, déguisements...) à découvrir sur place ou à emprunter gratuitement.



Théâtre des Pénitents

☎ 04 77 96 39 16

Place des Pénitents

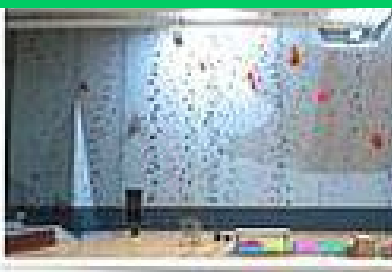
💻 <http://www.theatredespenitents.fr>

25.5 km

📍 Montbrison



Le Théâtre des Pénitents se fait l'écho d'une scène musicale et théâtrale locale effervescente à travers une programmation de qualité, diversifiée où se côtoient bon nombre d'artistes connus et reconnus.



Mur d'escalade

Gymnase Dubruc Boulevard de
Beauregard

<https://cafmontbrison.ffcam.fr/>

25.6 km
Montbrison



Le mur fait 11 mètres de haut avec des parties inclinables pour les débutants et des parties en dévers et plafond pour les plus aguerries, 13 pans différents, 50 voies, du 4a au 7c.



Agapes et spectacles

☎ 04 77 24 71 38

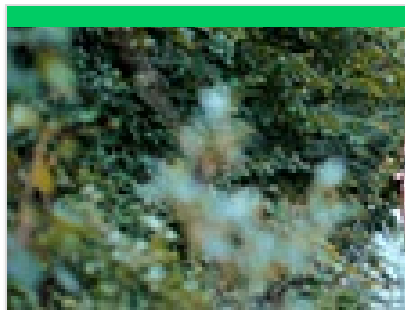
18, boulevard de la Madeleine

<https://www.agapesetspectacles.fr>

25.8 km
Montbrison



Agapes et spectacles vous propose de régaler vos papilles et de divertir votre esprit dans un cadre chaleureux et élégant. Venez savourer une cuisine traditionnelle autour de la scène ou boire une coupe de champagne dans l'une de nos loges privées.



Forez aventures - Parcours Aventure

☎ 06 30 63 56 44

74, chemin des giraudières

<http://www.forezaventures.com>

26.4 km
Saint-Just Saint-Rambert



Survolez la Loire en tyrolienne ! Des parcours pour petits et grands, à partager en famille ou entre amis ! Une activité de plein air idéale pour prendre de la hauteur en toute sécurité !



Cinéma le Rex

☎ 04 77 96 13 16

10 avenue Charles de Gaulle

<http://www.rex-montbrison42.fr>

26.5 km
Montbrison



La Cinéma Rex est un cinéma classé Art et Essai comprenant 5 salles pour vous garantir une diversité cinématographique. Nous vous accueillons tous les jours 365 jours par an ! Un espace café/petite restauration est à votre disposition dans le hall du Rex.



Fun Trott - trottinette tout terrain électrique

☎ 06 72 07 80 34

Lieu-dit Essalois

<https://funtrottandco.fr/>

26.6 km
Chambles



Fun Trott propose des balades en trottinette tout terrain électrique. Venez découvrir une activité de pleine nature et ludique. Du sous-bois au bord de rivière, de beaux paysages et points de vue vous attendent. (casque et gants fournis)

Mes recommandations (suite)

TOP 10 en Forez

Randonnées

Rendez-vous en **Forez**

OFFICE DE TOURISME LOIRE FOREZ
WWW.RENDEZVOUSENFOREZ.COM



Etang de Pêche de Savigneux

☎ 04 77 58 64 01

Etang de Savigneux

🌐 <http://lesamisdeletangsavigneux.com>

26.6 km
📍 Savigneux



Etang à proximité de Montbrison, sentier pédestre, possibilité de pêcher, aires de pique-nique, jeux pour enfants.



Base de loisirs Loire Forez

☎ 06 72 91 24 64

Accueil : promenade du Guittay - bords de Loire

🌐 <http://www.b2lf.com>

26.6 km
📍 Saint-Just Saint-Rambert



Dans un cadre de verdure en bords de Loire, la base de loisirs (base nautique et de sports de pleine nature) vous propose des activités à la carte : canoë kayak, trottinette tout terrain, course d'orientation, roller, tir à l'arc.



Space Kid

☎ 04 77 24 34 07

132 Impasse de l'étang

🌐 <http://www.spacekid.fr>

27.0 km
📍 Savigneux



A la sortie de Montbrison, l'équipage de Space Kid vous souhaite bienvenue à bord! Venez découvrir plus de 1200m² dédiés aux enfants de 0 à 12 ans. Funhouse, Minizone, luge, mini-kart, crazy kart, space golf fluo avec 9 parcours, mini boîte de nuit, etc..



Le Platinium

☎ 04 77 58 04 96

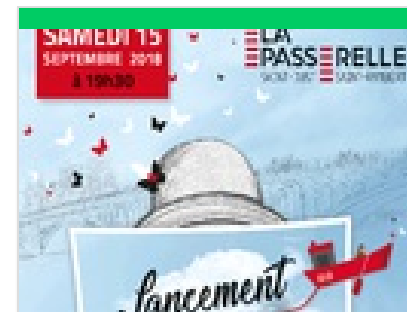
La Bruyère

🌐 <https://www.platiniumbowling.fr/savign>

27.0 km
📍 Savigneux



En famille ou entre amis, Platinium 2 vous accueille dans son vaste espace comprenant 10 pistes homologuées avec pointage informatique. Vous y disposerez également d'un bar lounge proposant des formules snack ainsi que les Planches "Apéro"!



La passerelle

Rue du 11 novembre

🌐 <http://www.saison-lapasserelle.fr>

27.1 km
📍 Saint-Just Saint-Rambert



Une superficie de 1 500 m² sur 2 niveaux Une salle de spectacle de 240 places .



La graineterie & l'enclos

☎ 06 41 12 15 70
124 chemin du canal

27.2 km
📍 Crantilleux



La graineterie et l'enclos c'est un parc d'activité et un snack en complément de la ferme pédagogique. 4 activités sont proposées : une structure gonflable, une pêche aux canards et 2 jeux ludiques.



Performances Drive

☎ 04 77 36 67 20
Route des Chirraux
💻 <http://www.performances-drive.fr>

27.3 km
📍 Saint-Cyprien



Bienvenue chez Performances Drive ! C'est le circuit karting loisir le plus long du département, mais également un pôle loisir proposant un large panel d'activités paintball, mini-golf, structures gonflables... pour petits et grands !



Le Gour des Véroniques - étang de pêche privée

☎ 06 15 89 22 70
Rue de la gravière

27.3 km
📍 Saint-Cyprien



Spot et poste de pêche à la carpe autour de l'étang du Gour des Véroniques.



Centre équestre du Montbrisonnais

☎ 06 41 76 76 67
9, allée des haras ZI de Vaure
💻 <http://www.slem.fr>

27.3 km
📍 Montbrison



Installé dans la périphérie de Montbrison, le centre vous propose un grand nombre d'activités équestres ouvert tous niveaux et tous âges !



Square Performance

☎ 04 26 56 63 62
2 Chemin des varennes
💻 <http://www.squareperformance.com>

27.3 km
📍 Saint-Just Saint-Rambert



Square Performance met à votre disposition des simulateurs dernière génération pour faire le plein d'adrénaline. Découvrez différentes sensations de pilotage à bord de nos machines et participez à des courses en situation réelle face à d'autres pilotes.

Mes recommandations (suite)

TOP 10 en Forez

Randonnées

Rendez-vous en **Forez**

OFFICE DE TOURISME LOIRE FOREZ
WWW.RENDEZVOUSENFOREZ.COM



Family cinéma

☎ 04 77 55 42 63

Boulevard Jean Jaurès

27.4 km
📍 Saint-Just Saint-Rambert



Informations pratiques : minimum 15 films par semaine - ouverture 7 jours sur 7. Vous pouvez consulter leur site web.



Zone 154

☎ 04 77 94 58 15

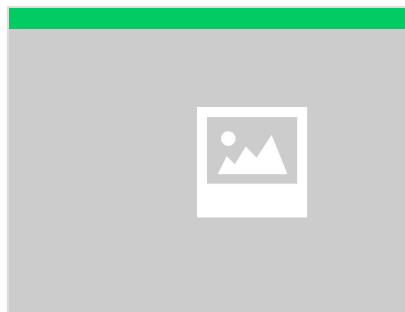
154 boulevard Jean Jaurès

💻 <http://www.zone154.fr>

27.6 km
📍 Saint-Just Saint-Rambert



La ZONE 154, espace multi-activités, proche de Saint-Etienne est un endroit unique où tout le monde peut s'amuser. Que l'on soit actif, cérébral ou contemplatif, il y aura une activité qui vous correspondra.



Golf des étangs

☎ 04 77 58 86 72

35 chemin du golf

💻 <https://golfdesetangs-savigneux.fr/>

28.1 km
📍 Savigneux



golf



Etang Richard

☎ 06 42 33 14 06

Chemin des Blanchettes

💻 <https://lagauledelamare.wixsite.com/g>

28.4 km
📍 L'Hôpital-le-Grand



Plan d'eau à valorisation touristique. Pêche à deux cannes maximum, autorisée toute l'année.



Golf club du forez

☎ 04 77 30 86 85

342 impasse du golf

💻 <https://www.golfclubduforez.com>

28.8 km
📍 Crantilleux



Le Golf Club du Forez présente un parcours de plaine très diversifié, avec 9 trous très techniques, et 9 trous beaucoup plus larges. Quatre pièces d'eau, de nombreux bunkers, des buttes et des plantations agrémentent la difficulté du jeu.

Mes recommandations (suite)

TOP 10 en Forez

Randonnées

Rendez-vous en **Forez**

OFFICE DE TOURISME LOIRE FOREZ
WWW.RENDEZVOUSENFOREZ.COM



Chasse aux détails - Balades à jouer

☎ 04 77 96 08 69

🌐 <https://www.rendezvousenforez.com>

28.9 km
📍 Champdieu



Découverte ludique en famille du prieuré de Champdieu.



Jeu de piste Baludik - Le trésor dérobé des prieurs de Champdieu

☎ 04 77 96 08 69

Départ de la Mairie 82 rue de la Mairie

🌐 <https://bit.ly/47kA5uH>

29.1 km
📍 Champdieu



Munissez-vous de votre téléphone portable pour découvrir Champdieu de manière ludique en suivant Coline et Capucine dans un jeu de piste numérique à partager en famille.



TP Club Discothèque

☎ 06 40 71 26 21

99 chemin de la vallon

29.2 km
📍 Champdieu



Le Tp club, le club pour les plus de 25 ans. Soirée à thème (karaoke, latino, soirée tapas) .. Terrasse chauffée. Espace climatisé. Navette sur réservation.



Ecurie O'Hara

☎ 04 77 76 18 76

La Basse Cour

29.4 km
📍 L'Hôpital-le-Grand



Sur un domaine de 40 ha à 10 minutes de Montbrison et d'Andrézieux-Bouthéon, les Ecuries Xhémal vous accueillent depuis 30 ans. Cours d'équitation (à partir de 4 ans), accueil de chevaux et poneys, dressage... Venez apprendre l'art de monter à cheval !



Les buttes basaltiques du Forez

☎ 04 77 96 08 69

🌐 <https://www.rendezvousenforez.com>

📍 Montbrison



L'activité volcanique intense du Massif Central, a laissé diverses traces dans le paysage forézien. On recense pas moins de 104 affleurements dans la plaine et les monts du Forez.

Mes recommandations (suite)

TOP 10 en Forez

Randonnées

Rendez-vous en **Forez**

OFFICE DE TOURISME LOIRE FOREZ
WWW.RENDEZVOUSENFOREZ.COM



Table d'orientation

☎ 04 77 50 36 83

Bourg de Leignec En haut du village,
sous l'église

5.2 km

📍 Merle-Leignec



Cette table est située juste dessous l'église, accessible à pied à proximité du GR 3.



Table d'orientation

☎ 04 77 50 36 83

Lieu-dit Le Devet

7.3 km

📍 Saint-Hilaire-Cusson-la-Valmitte



Cette table est située dans le hameau du DEVEY, à l'entrée du hameau une magnifique pierre sculptée par un artiste de la commune vous indiquera la direction de la table, placée sur un circuit de l'aigüe Blanche.



Table d'orientation

☎ 04 77 50 36 83

Le Bourg Sur le parcours botanique

8.4 km

📍 La Chapelle-en-Lafaye



Fenêtre ouverte sur la Vallée de l'Andrable, la table d'orientation de La Chapelle-en-Lafaye est située dans un endroit calme et reposant. On y accède par le chemin face au porche de l'église : Un arrêt indispensable lors de votre balade !



Table d'orientation

☎ 04 77 50 36 83

Le Bourg A l'entrée du village à gauche (vers la Madone)

11.9 km

📍 Marols



Cette table est située à proximité de la Madone de Marols, à proximité du sentier balisé chemin des brigands, plus variante au circuit des babets.



Autour de Grangent

☎ 04 77 96 08 69

Gorges de Loire

🌐 <https://www.rendezvousenforez.com>

14.5 km

📍 Saint-Just Saint-Rambert



Zone de passage depuis des millénaires, les Gorges de Loire situées au sud de St Just St Rambert sont jalonnées de sites remarquables... à découvrir à pied de préférence. Depuis l'époque médiévale, seigneurs et religieux y ont bâti châteaux et églises.

Mes recommandations (suite)



Cascade du saut du diable

☎ 04 77 76 75 25
la mare



Table d'orientation de Montsupt

☎ 04 77 76 03 67
Montsupt



Grande Pierre bazanne

☎ 04 77 76 24 31



L'étang de Vidrieux

☎ 04 77 58 20 54
Vidrieux
🌐 <http://www.lezigneux.fr>

15.7 km
📍 Gumières



Le lieu incontournable de Gumières est la cascade du saut du diable, la plus grande d'une suite de cascades se trouvant sur la mare, la rivière qui traverse le village. Cette cascade se trouve à 3 km du bourg.

19.0 km
📍 Saint-Georges-Haute-Ville



Sur la commune de St Georges Haute Ville, une table d'orientation a été installée à côté de la croix, sous la tour de Montsupt. Depuis celle-ci, une superbe vue sur les Monts du Lyonnais, du Pilat et du Forez et sur la plaine du Forez, peut être admiré.

20.8 km
📍 Roche-En-Forez



La Grande Pierre Bazanne, 1394m, est un neck d'origine volcanique émergeant des Hautes Chaumes du Forez. Au-dessus des forêts, elle offre un panorama à 360°. Insolite : ce bloc basaltique affole les boussoles !

20.8 km
📍 Lézigneux



L'étang de Vidrieux à 507 mètres d'altitude est alimenté par le Béal-Comtal, d'une longueur de 7km qui vient de Drutel situé sur la commune de Verrières en Forez. Il est l'un des plus anciens plans d'eau du Forez créé au XIII^e siècle par le Comte Guy III



Mes recommandations (suite)

TOP 10 en Forez

Randonnées

Rendez-vous en **Forez**

OFFICE DE TOURISME LOIRE FOREZ
WWW.RENDEZVOUSENFOREZ.COM



Les Gorges de la Loire

☎ 04 77 43 24 46

💻 <http://www.smagl.com/>

24.2 km
📍 Chambles



Prenant sa source au Mont Gerbier de Jonc, elle parcourt un long périple accidenté dans les Monts du Velay et vient se reposer pendant trente kilomètres sur le barrage de Grangent, avant de traverser la plaine du Forez et prendre une autre physionomie.



Le domaine de l'étang David

☎ 04 77 96 08 69

Etang David

💻 <http://www.stjust-strambert.fr>

24.5 km
📍 Saint-Just Saint-Rambert



La plaine du Forez est la 2ème région en Rhône-Alpes pour le nombre de ses étangs. L'étang David fut aménagé à l'origine pour la pisciculture, désormais c'est un site de découverte avec un sentier d'interprétation. On observe plus de 129 espèces d'oiseaux.



Calvaire

☎ 04 77 96 18 18

Montbrison

25.7 km
📍 Montbrison



La colline du Calvaire, point culminant de la ville, vous fait bénéficier d'une vue exceptionnelle sur les quartiers sud de la ville, la plaine du Forez et ses étangs. Ce lieu chargé d'histoire, est le berceau historique de la ville de Montbrison.



Le Mont Semiol

☎ 04 77 76 84 29

Mont Semiol

26.8 km
📍 Châtelneuf



Surplombant le village de Châtelneuf, le Mont Semiol est un véritable balcon au-dessus de la Plaine du Forez. Présence d'affleurements naturels de basalte.



Estive de Garnier

☎ 04 77 76 81 87

Garnier

27.5 km
📍 Saint-Bonnet-le-Courreau



Plateaux d'altitude offrant un point de vue magnifique sur la vallée. Les jasseries (anciennes fermes d'estive) parsèment le paysage et nous rappellent le caractère agricole de ce site. Chaque été, l'estive accueille des troupeaux de moutons et de vaches.

Mes recommandations (suite)

TOP 10 en Forez

Randonnées

Rendez-vous en **Forez**

OFFICE DE TOURISME LOIRE FOREZ
WWW.RENDEZVOUSENFOREZ.COM



La cascade de Chorsin

☎ 04 77 76 81 60

Chorsin

28.6 km
📍 Sauvain



Logée dans une ancienne vallée glaciaire, cette cascade dont les eaux venues tout droit des tourbières situées sur les sommets est l'une des plus belles cascades des Monts du Forez.. Randonnée de 8 km aller/retour pour y accéder.



Source ferrugineuse de la Fontfort

☎ 04 77 76 81 60

Vallée de Chorsin

29.0 km
📍 Sauvain



La Fontfort cachée en contre bas du pont, manifeste l'activité réduite mais bien réelle du volcanisme dans le Forez. Il s'agit d'une source d'eau gazeuse fortement ferrugineuse qui surgit dans un petit bassin très orangé sur le bord du lit de la rivière.



Les Hautes-Chaumes du Forez

☎ 04 77 96 08 69

29.5 km
📍 Chalmazel - Jeansagnière



Les Hautes Chaumes constituent un site naturel classé, formé de vastes plateaux d'altitude vallonnés qui s'étendent au delà de 1400 m d'altitude, sur la partie sommitale des monts du Forez. Point de départ idéal pour de nombreuses randonnées!



Les pitons basaltiques de Purchon et de Griot

29.5 km
📍 Champdieu



Ces deux affleurements basaltiques situés sur les communes de Champdieu et de Pralong sont particulièrement riches du point de vue botanique. Ils sont actuellement bien séparés par des terrains mis en culture.



Pelouse sèche du pic basaltique de Purchon

29.6 km
📍 Champdieu



Cette zone est située dans les monts du Forez. Elle comprend deux affleurements basaltiques particulièrement riches du point de vue botanique : le Puy de Griot et le Pic du Purchon, bien séparés actuellement par des terrains mis en culture.



Réserve Naturelle Régionale des Jasseries de Colleigne

☎ 06 58 88 58 62
Colleigne

🌐 <https://www.reserve-regionale-jasserie>
30.6 km
📍 Sauvain



La Réserve naturelle régionale des Jasseries de Colleigne est un vaste ensemble de pâturages, entouré de forêts. Au cœur des Hautes-Chaumes du Forez, elle s'étend jusqu'à toucher Pierre-sur-Haute, le plus haut sommet de la Loire qui culmine à 1632m !



Polissoir de la Roche du Diable

☎ 04 77 50 66 15
Daniecq

🌐 <http://www.usson-en-forez.fr>

1.5 km

📍 Usson-en-Forez



Aux confins de la commune d'Usson-en-Forez et de celle d'Apinac, au sud-est du hameau de Daniecq, un site étrange...



Hameau Le Trémolet - petit patrimoine

☎ 04 77 50 66 15
Le Trémolet

🌐 <http://www.usson-en-forez.fr>

2.1 km

📍 Usson-en-Forez



Parmi la cinquantaine de hameaux qui se répartissent l'espace rural communal d'Usson-en-Forez, celui du Trémolet présente une originalité qui mérite d'être soulignée.



Vestiges du château fort de Leignecq

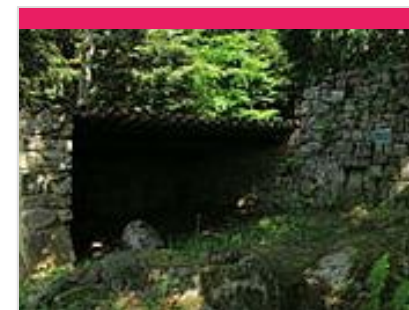
☎ 04 77 50 25 67
Merle-Leignec

5.2 km

📍 Merle-Leignec



Le bourg de Leignecq s'est construit autour d'un ancien donjon du XI^{ème} siècle dont les vestiges sont encore visibles. Découvrez le donjon accolé à l'église, les remparts ainsi que l'auberge qui renferme les anciennes cuisines du château.



Four à poix de Leignecq

Reffiecq

🌐 <https://www.rendezvousenforez.com>

6.3 km

📍 Merle-Leignec



La poix, qui ne doit pas être confondue avec la résine, est obtenue à partir de bûchettes de résineux partiellement consommées dans les fours ou de goudrons de houille.

Mes recommandations (suite)

TOP 10 en Forez

Randonnées

Rendez-vous en **Forez**

OFFICE DE TOURISME LOIRE FOREZ
WWW.RENDEZVOUSENFOREZ.COM



Eglise

☎ 04 77 50 16 89
le bourg

8.1 km
📍 Montarcher



5

L'église, d'abord simple chapelle du château, se compose d'un chœur de style byzantin en cul-de-four édifié au XIIème siècle et d'une nef flanquée de deux chapelles collatérales édifiées probablement au XVème siècle



Montarcher, village de caractère

☎ 04 77 50 16 89

8.1 km
📍 Montarcher



6

Montarcher, petit bourg au cœur du Haut-Foréz méridional, perché à 1162 mètres, offre un panorama exceptionnel à 360° sur le Velay et le Forez. Site inscrit, Montarcher est classé "Village de caractère" et possède un patrimoine remarquable.



Saint-Bonnet-le-Château, village de caractère

☎ 04 77 96 08 69
Le Bourg
💻 <http://www.saintbonnetlechateau.fr>

9.4 km
📍 Saint-Bonnet-le-Château



7

Parcourez les ruelles pavées du quartier historique et découvrez ses maisons bourgeoises des XVè et XVIè siècles, puis grimpez jusqu'à la Collégiale pour admirer un panorama exceptionnel ; de la plaine du Forez au Massif Central, au Pilat et aux Alpes.



Marols, village de caractère

☎ 04 77 76 71 94
💻 <http://www.marols.fr/>

11.9 km
📍 Marols



8

Marols est une cité millénaire bâtie autour de ses hameaux. De son église fortifiée au cœur du bourg au Domaine de Valinches, en passant par le Sylvetum, ce sont plus de 15 km² qui s'offrent aux habitants et aux visiteurs pour vivre et se retrouver.



Château du Rousset

☎ 04 77 76 52 85
Lieu-dit Le Rousset
💻 <http://chateau-du-rousset.fr/>

15.3 km
📍 MARGERIE-CHANTAGRET



9

Les aléas de l'histoire n'ont pas épargnés la maison-forte du Rousset qui se dresse sur les berges de la Mare depuis le XIIIème siècle. Le château, tel qu'il se révèle aujourd'hui est le résultat de près de 5 siècles d'aménagements.

Mes recommandations (suite)

TOP 10 en Forez

Randonnées

Rendez-vous en **Forez**

OFFICE DE TOURISME LOIRE FOREZ
WWW.RENDEZVOUSENFOREZ.COM



Le Pont du Diable

☎ 04 77 36 10 90
Vérines

17.8 km
📍 Saint-Marcellin-en-Forez



Malgré les nombreux périls auxquels le village de St Marcellin en Forez a du faire face, le village recèle de trésors architecturaux comme le Pont du diable, classé monument historique depuis 1921. Il est l'un des ponts les mieux conservés du Forez.



Chapelle Notre Dame de Vallensanges

☎ 04 77 58 20 54
Véronnes

💻 <http://www.lezigneux.fr>

18.8 km
📍 Lézigneux



Chapelle contruite au XXème siècle par les habitants du village suite au récit de Jean-Auguste Bernard, fils d'agriculteur, qui aurait aperçu la vierge Marie à plusieurs reprises dans un champ en contrebas. Sur place : tables de pique-nique et parking.



Saint Marcellin en Forez, bourg castral

☎ 04 77 36 10 90
24, rue Carles de Mazenod

20.3 km
📍 Saint-Marcellin-en-Forez



Ancienne chatellenie des Comtes de Forez, St Marcellin en Forez a conservé de son passé de bourg castral d'imposant vestiges de remparts. C'est dans l'espace qu'ils délimitent que se concentrent l'ancien village qui s'est construit autour de l'église.



La chapelle Sainte Marie-Madeleine

☎ 04 77 76 61 75
Pic de Montsupt
💻 <http://montsupt.free.fr>

21.2 km
📍 Saint-Georges-Haute-Ville



Située sur la route de St-Jacques-de-Compostelle, cette chapelle juchée sur une butte basaltique est un joli exemple de chapelle romane du XIIème siècle. A voir : les fresques du XVIIIème siècle ornant le chœur.



Prieuré de Saint-Romain-le-Puy

☎ 04 77 76 92 10
Le Prieuré Montée Leyniec
💻 <https://www.aldebertus.fr>

22.7 km
📍 Saint-Romain-le-Puy



Singulier et énigmatique, le prieuré couronne le sommet d'un cône basaltique où s'épanouit, à la belle saison, une flore méditerranéenne (figuiers, anis, amandiers). Dominant la plaine, il arbore avec fière allure les empreintes de sa splendeur passée.



Site du Vieil Ecotay - donjon et église d'Ecotay

☎ 04 77 58 59 69

Vieil Ecotay

💻 <http://www.ecotaylolme.fr>

22.9 km

📍 Ecotay-l'Olme



Le site du Vieil Ecotay est un des lieux les plus pittoresques du Forez. Construits sur un éperon rocheux, le donjon jouxtant l'église romane sont les ultimes témoins de la seigneurie d'Ecotay, l'une des plus importantes de l'époque médiévale.



La tour de Chambles

☎ 04 77 52 38 90

23.0 km

📍 Chambles



La tour de Chambles date du XI^{ème} siècle. Haute de 18 mètres et accessible jusqu'au sommet, elle offre un magnifique panorama sur les gorges de la Loire.



Village de Chambles

☎ 04 77 96 08 69

le bourg

💻 <https://www.rendezvousenforez.com>

23.0 km

📍 Chambles



Située au milieu des gorges de la Loire, sur la rive gauche du fleuve, la commune de Chambles est un des sites les plus connus et attirants du territoire. Ce petit bourg a su préserver son caractère féodal qui lui donne toute son originalité.



Château d'Essalois, Centre d'Interprétation des Gorges de la Loire

☎ 04 77 96 08 69

Lieu-dit Essalois

💻 <https://www.rendezvousenforez.com>
24.0 km

📍 Chambles



Se dressant sur un éperon rocheux, le château offre un panorama à 360°. Des sentiers de randonnées permettent de parcourir le site. A l'intérieur, découvrez le Centre d'Interprétation des Gorges de la Loire, espace pédagogique sur le patrimoine de ce site.



Barrage de Grangent

☎ 04 77 96 08 69

Route de Grangent Mallevall

💻 <https://www.rendezvousenforez.com>

24.4 km

📍 Chambles



Le barrage hydroélectrique de Grangent, construit entre 1955 et 1957, marque la frontière entre les gorges de la Loire et la plaine du Forez. L'office de tourisme Loire Forez propose régulièrement des visites guidées sur réservation.



Site médiéval

☎ 04 77 96 05 08

Essertines basse Route nouvelle

🌐 <https://www.essertines-en-chatelneuf.fr>

24.9 km

📍 Essertines-en-Châtelneuf



Des recherches archéologiques ont été effectuées et ont fait l'objet de publication par les Archives Départementales, aujourd'hui le hameau est désert.



Chapelle Notre Dame de Bonson

☎ 04 77 55 14 16

1 rue Bernard Rochette

🌐 <https://www.mairie-bonson.fr/vivre-a-bonson>

25.0 km

📍 Bonson



La chapelle Notre-Dame construite au XIème siècle à Bonson est l'une des plus belles chapelles du Forez. Associée à une statue de la Vierge aujourd'hui disparue, elle est le lieu d'un important pèlerinage le 2ème Week-end de septembre.



Collégiale Notre Dame d'Espérance

☎ 04 77 96 12 90

10, rue Notre Dame

25.3 km

📍 Montbrison



"La Collégiale Notre-Dame est le monument emblématique du Forez. Une architecture gothique unique et plus de huit siècles d'histoire en font le lieu à visiter quand on est de passage à Montbrison."



Saint Rambert - quartier médiéval

☎ 04 77 96 08 69

Centre historique

🌐 <https://www.rendezvousenforez.com>

25.4 km

📍 Saint-Just Saint-Rambert



Saint-Rambert possède un patrimoine architectural important. Partez à la recherche de Jehan, le petit modillon échappé du chevet de la plus grande église romane du département. Fil conducteur du parcours, il vous permet de découvrir les panneaux explicatifs.



Montbrison, capitale historique du Forez

☎ 04 77 96 08 69

Centre ville

🌐 <https://www.rendezvousenforez.com>

25.5 km

📍 Montbrison



Au pied des monts du Forez, Montbrison est l'une des communes du département les plus riches en patrimoine historique. De rues en ruelles, de cloîtres en cours intérieurs, de chapelle en collégiale, la capitale du Forez se dévoile pas à pas.

Mes recommandations (suite)

TOP 10 en Forez

Randonnées

Rendez-vous en **Forez**

OFFICE DE TOURISME LOIRE FOREZ
WWW.RENDEZVOUSENFOREZ.COM



Chapelle Saint Etienne

☎ 04 77 96 05 08
Essertines basse

25.6 km
📍 Essertines-en-Châtelneuf



Chapelle et site médiéval en accès libre. Accès en voiture par la route nouvelle au départ de Montbrison. Point de vue sur la vallée du Vizézy. Aire de pique-nique sur place.



Champdieu, village de caractère

☎ 04 77 97 17 29
82 Rue de la Mairie
💻 <https://www.champdieu.eu/>

28.9 km
📍 Champdieu



De ses origines médiévales, Champdieu tire tout son caractère. Entre coteaux et plaine, le village s'est construit sous la protection des hauts murs de son prieuré et à l'ombre des deux clochers de son église. Champdieu a le label Village fleuri, 2 fleurs



Château de Vaugirard

☎ 04 77 58 33 88
Route de Chalais-d'Uzore 1771
chemin de barge Lieu dit "Vaugirard"

28.9 km
📍 Champdieu



Avec ses toitures en ardoises coiffées de clochetons et sa structure en pisé, ce château est un très bel exemple d'architecture classique de plaisance du début du XVIIème siècle.



Prieuré de Champdieu

☎ 04 77 97 17 29
Place de l'église
💻 <http://www.champdieu.fr>

29.1 km
📍 Champdieu



Le prieuré représente un ensemble monastique construit au XIème siècle. Riche en chapiteaux sculptés, l'église se démarque par sa crypte semi-enterrée du XIème siècle alors que le réfectoire conserve encore une fresque du XVème représentant La Cène.



Boutique du Chemin de St-Jacques

☎ 06 74 44 02 32
Trémolet

2.1 km
📍 Usson-en-Forez



Vente à la ferme de volailles, poulets, lapins, coqs, poules, dinde. Vente de volailles festives chapons, dindes ... poulets et lapins à la découpe. Vente de produits transformés, rillettes, terrines et gésiers. Oeufs fermiers.

Mes recommandations (suite)

TOP 10 en Forez

Randonnées

Rendez-vous en **Forez**

OFFICE DE TOURISME LOIRE FOREZ
WWW.RENDEZVOUSENFOREZ.COM



Philippe Barrière Apiculteur

☎ 04 77 50 02 36

Montée des Abeilles, Fournel

🌐 <https://www.philippebarriere-apiculteur.com>

2.5 km
📍 Apinac

Y 2

Philippe est apiculteur depuis 1995 à Apinac, il a construit sa propre miellerie et possède 350 ruches disposées dans différents départements afin d'obtenir une gamme complète et généreuse. Ses produits sont disponibles dans plusieurs points de vente.



La Ferme de la Douna - Producteur de fromages de chèvre

☎ 04 77 50 26 22

620, Route de Serre

3.0 km
📍 Apinac

Y 3

M. Edouard Bouchet produit des fromages de chèvre ainsi que des œufs. Vous le retrouvez les dimanches matins sur la place du Puits à Apinac.



Fromagerie - Chez Laure & Patrick

☎ 06 75 47 43 39

Salayes

3.7 km
📍 Usson-en-Forez

Y 4

Installé au hameau de Salayes en tant qu'éleveur de vaches laitières depuis 1993, Patrick Chataing produit et affine lui-même, en cave naturelle, ses fromages au lait cru entier : une tomme fermière (2-4 mois ou 6 mois d'affinage) et une brique fermière.



Gaec des Frênes - vente de produits fermiers

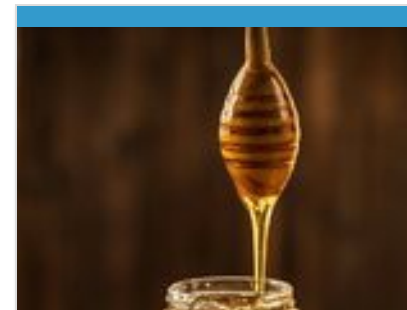
☎ 06 36 98 90 72

Le Faveyrial

3.8 km
📍 Usson-en-Forez

Y 5

La GAEC des Frênes vend en direct les produits 100% bio issus de la ferme et de la transformation. Venez découvrir les œufs, la viande, les glaces artisanales et aussi les pommes de terres et la farine de sarrasin.



Apiculteur - Jean-Paul CHARET

☎ 06 79 76 66 39

Le Ponchon

4.9 km
📍 Estivareilles

Y 6

Plusieurs façons de vous procurer le miel : - en le réservant par téléphone pour le récupérer chez le producteur, - en vente directe sur le marché de St-Bonnet-le-Château, - à l'épicerie Chez Cyril d'Estivareilles, - à l'hypermarché Super U de La Tourette

Mes recommandations (suite)

TOP 10 en Forez

Randonnées

Rendez-vous en **Forez**

OFFICE DE TOURISME LOIRE FOREZ
WWW.RENDEZVOUSENFOREZ.COM



La Boutique - Miellerie La Grange aux abeilles

☎ 04 77 50 82 57

Le Generrêt

🌐 <http://www.lagrangeauxabeilles.fr>

5.7 km
📍 Estivareilles



7

Découvrez la miellerie à travers sa boutique avec les produits de la ruche: pots de miel (50 à 500gr), gelée Royale, pollen, produits à la Propolis, bougies... Confitures, jus de fruits, huiles essentielles et cosmétiques côtoient les produits de la ruche.



GAEC des pampilles

☎ 04 77 50 66 36

Fraisse-la-Côte

6.2 km
📍 Usson-en-Forez



8

Stéphanie et Jérôme Vray élèvent 90 chèvres. La totalité de la production est consacrée à la fabrication de fromages de chèvre au lait cru et aux yaourts. L'exploitation compte également une production de blé transformée en farine à la ferme.



Les Sources du Peyrot - Fromages et produits fermiers

☎ 06 24 25 64 78

258 route du Chapelier

7.5 km
📍 Montarcher



9

Nous avons repris cette ferme traditionnelle du Haut Forez à plus de 1000m d'altitude qui était à l'abandon depuis 15 ans. Aujourd'hui, nous produisons des fromages fermiers (brique, tomme de vache et chèvre) de la viande de veau et des œufs frais.



Le Jardin des Merveilles - Producteur de légumes

☎ 09 52 26 90 60

394 route du Chantet

11.5 km
📍 Luriecq



K

Maraîchage biologique: gamme variée de légumes. Vente à St-Bonnet-le-Château, sur le marché le vendredi matin (devant la Fromagerie de St Bonnet - Place du Commandant Marey) et à La Talaudière, sur le marché le samedi matin



La Pause Marolaise - La biscuiterie

☎ 04 77 97 14 96

1, Route de l'école

🌐 <https://www.lapausemarolaise.com/>

11.9 km
📍 Marols



L

La Pause M.. les biscuits : au fil du temps, les biscuits de Marols sont devenus une spécialité de la Loire. Incontournables dans les épiceries fines et les offices de tourisme, ils régaleront les amateurs en recherche de souvenirs gourmands.

Mes recommandations (suite)

TOP 10 en Forez

Randonnées

Rendez-vous en **Forez**

OFFICE DE TOURISME LOIRE FOREZ
WWW.RENDEZVOUSENFOREZ.COM



La Ferme du Petit Frêne

☎ 06 82 01 79 98
Fressonnet

14.3 km
📍 Périgneux



La Ferme du Petit Frêne élève des vaches Blondes d'Aquitaine et propose des steaks hachés surgelés sur commande (conditionnement en cartons de 20 steaks hachés de 120 gr/pièce) et périodiquement de la viande d'agneau (en Février, Juin, Octobre).



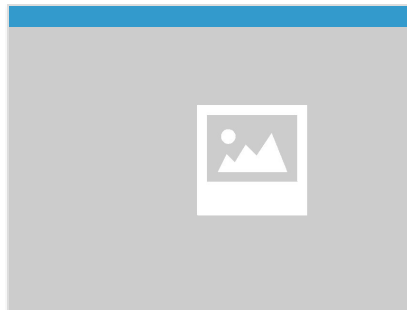
Gaec de la Combe

☎ 04 77 76 72 52
Route de Chatelville

16.5 km
📍 Chazelles-sur-Lavieu



Ferme où technicité, rigueur et organisation du travail sont au service de l'agriculture biologique. Vente de viandes surgelées bio, steaks hachés et veaux découpés.



Ferme des Loges du Guaret

☎ 06 60 43 60 79
2 chemin de la pinatelle le bourg
💻 <https://logesduguaret.wixsite.com/lesl>

17.4 km
📍 Lavieu



Depuis 2022, Carole et Jérémy élèvent ensemble des poules pondeuses et des agneaux biologiques.



La Ferme du Perrier

☎ 04 77 76 37 71
384, route du Perrier

17.8 km
📍 Boisset-Saint-Priest



La Ferme du Perrier produit des légumes de saisons, de la viande bovine, des oeufs, vendus en amap et à la ferme.



Cave Vin et Pic - Christine et Laurent Demeure

☎ 04 77 24 98 89
20, rue de Bellevue
💻 <https://www.vin-et-pic.fr/>

17.8 km
📍 Boisset-Saint-Priest



Christine et Laurent Demeure cultivent de nombreux cépages. L'AOP du Forez Gamay, le Chardonnay, le Viognier, le Chenin, Syrah, Merlot sans oublier les cépages oubliés comme le Seibel et d'autres cépages hybrides. Une vingtaine de cuvées sont à découvrir

Mes recommandations (suite)

TOP 10 en Forez

Randonnées

Rendez-vous en **Forez**

OFFICE DE TOURISME LOIRE FOREZ
WWW.RENDEZVOUSENFOREZ.COM



Miel etc... - Ferme O. Gachet

☎ 04 77 76 55 54

116 chemin de la miellerie lieu dit le bost

18.0 km
📍 Chazelles-sur-Lavieu



Cet apiculteur vous fera découvrir sa gamme de miels. Vous aurez aussi l'occasion de découvrir la fabrication de pain d'épices. Il brasse également des bières fermières, au miel ou classique. Présent sur le marché de Montbrison le samedi matin



GAEC le Goût du Jardin

☎ 06 01 42 84 00

418 chemin de Fétilleux

18.5 km
📍 Périgneux



Maraîchers, Emilie et Benoît proposent des légumes de saison. Pour acheter vos légumes : les retrouver sur les marchés ou commander par sms puis récupérer votre commande le vendredi entre 18h et 18h30 sur place.



GAEC Roux

☎ 04 77 58 26 43

Valensanges

19.0 km
📍 Lézigneux



A la vente saucisses fraîches, de chou, de couenne, saucissons à cuire, godiveaux, porguez, côtes de porc, rôtis, rouelles, boudin, poitrine fraîche, sabardin, terrines au four, saucissons briochés, jambon blanc et cru, bœufs de terrines, pâtés de tête.



Ferme de la poule au pic

☎ 06 76 24 62 95

4, chemin du Pic

19.1 km
📍 Saint-Georges-Haute-Ville



Sébastien Chassagneux s'est installé dans la ferme de ses grands-parents pour la production d'œufs et l'élevage de volailles fermières. Les bâtiments accueillent une centaine de poules pondeuses. Un troupeau d'ovins allaitants complète la production.



Cave Réal

☎ 04 77 76 63 04

534, chemin des pics Fontvial

🌐 <https://www.cavereal.fr>

19.1 km
📍 Boisset-Saint-Priest



Situé au cœur des monts du Forez, ce vignoble est implanté sur des sols d'une grande diversité. Ces cuvées parcelles en AOP Côtes du Forez et IGP Urfé reflètent ces richesses où s'expriment à merveille les terroirs granitiques et volcaniques.

Mes recommandations (suite)

TOP 10 en Forez

Randonnées

Rendez-vous en **Forez**

OFFICE DE TOURISME LOIRE FOREZ
WWW.RENDEZVOUSENFOREZ.COM



Domaine de la Pierre Noire

☎ 06 33 41 18 86
890 Route de Margerie

19.4 km
📍 Saint-Georges-Haute-Ville



Le « Domaine de la Pierre Noire » est une exploitation viticole familiale installée dans une ferme forézienne à Saint Georges haute Ville.



La ferme du petit tracteur

☎ 06 65 69 95 59
1395, rue de l'Ozon (Le Creux)
💻 <https://my.cagette.net/group/10014>

19.4 km
📍 Boisset-Saint-Priest



Après avoir voyagé, étudié, travaillé et enseigné, je fais un retour à la terre (sur les terres de mes grands parents). Je ne me voyais plus rester 10 heures devant un ordinateur.



La place aux herbes

☎ 04 77 58 73 95
664 route de la côte
💻 <https://www.la-place-aux-herbes.fr/>

19.6 km
📍 Verrières-en-Forez



Au cœur du Forez, la nature prend soin de vous ... Producteur de plantes aromatiques et médicinales issues de l'agriculture biologique. Accueil sur rendez-vous de juin à septembre (à partir de 6 personnes) pour 1h30 de partages étonnants et vivants.



Miellerie des Monts du Forez

☎ 06 82 20 82 34
79 chemin des senteurs Montgenest
💻 <https://miellerie-forez.fr/>

20.1 km
📍 Verrières-en-Forez



La Miellerie des Monts du Forez a ouvert ses portes en 1985. Elle est située à 1000m d'altitude sur la commune de Verrières en Forez, dans le département de la Loire.



Distillerie d'huiles essentielles Abiessence

☎ 04 77 76 58 85
Montgenest
💻 <https://abiessence.fr/>

20.2 km
📍 Verrières-en-Forez



Au cœur des Monts du Forez, la distillerie Abiessence produit des huiles essentielles biologiques, eaux florales et produits cosmétiques à partir de ressources locales. Nous proposons une visite guidée de l'atelier de distillation.

Mes recommandations (suite)

TOP 10 en Forez

Randonnées

Rendez-vous en **Forez**

OFFICE DE TOURISME LOIRE FOREZ
WWW.RENDEZVOUSENFOREZ.COM



Bon com ché soa

☎ 04 77 76 60 78
1 rue des bessones

21.2 km
📍 Saint-Georges-Haute-Ville



Martine fabrique de délicieux biscuits, biscottes et pâtisseries maisons. Retrouvez là sur le marché de Montbrison le samedi matin et sur les marchés de Noël locaux.



Maison 16 - Distillerie de la Loire

☎ 06 18 81 44 37
25 rue de l'étang
💻 <http://www.maison16.com>

21.3 km
📍 Saint-Marcellin-en-Forez



Liqueur Forézienne, nous proposons deux gammes :- MAISON 16 : Sapinette, Serpolette, Fleurette, Gin, Papastis, Grande Sapinette vieillie en fût - DISTILLERIE DE LA LOIRE : 4 liqueurs, goût intense, faible en sucre, : Menthe, Citron, Framboise, verveine



Salaison des royats

☎ 04 77 76 09 77
30, rue du stade
💻 <http://www.salaisonsdesroyats.com>

21.8 km
📍 Saint-Georges-Haute-Ville



La salaison des Royats propose entre autres des saucissons, jambons, une gamme de chipolatas nature, aux herbes, à la fourme, provençale, au piment d'Espelette, des merguez..



Atelier de torréfaction - Couleur café BIO

☎ 06 98 86 22 70
8, impasse Jean Pinturier Rue de Galavesse
💻 <http://www.platformebio.net/>
22.0 km
📍 Saint-Romain-le-Puy



Dans son atelier de torréfaction, vous pourrez déguster du café bio torréfié à l'ancienne par la méthode lente. Le café préserve tout le goût de son cépage. Une petite épicerie vous propose des produits issus de l'agriculture biologique.



Au Puy de légumes

☎ 09 53 24 52 41
53 rue du 8 mai 1945
💻 <http://aupuydelegumes.fr>

22.2 km
📍 Saint-Romain-le-Puy



Au Puy de légumes est une micro-ferme maraîchère bio-intensive faisant partie du réseau Terre de Liens. Vente directe et abonnement paniers de légumes ainsi que de la bière maraîchère. Dépôt de pain et épicerie de produits locaux (tisanes, confitures,...)

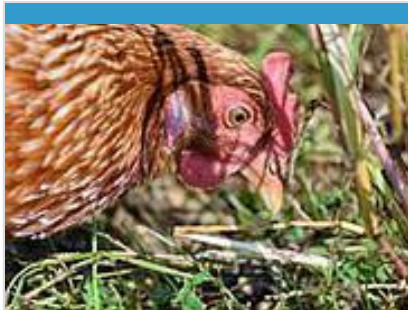
Mes recommandations (suite)

TOP 10 en Forez

Randonnées

Rendez-vous en **Forez**

OFFICE DE TOURISME LOIRE FOREZ
WWW.RENDEZVOUSENFOREZ.COM



Ferme du terroir

☎ 04 77 76 61 24

36 rue du 11 novembre

🌐 <https://www.lafermeduterroir.fr/>

22.2 km

📍 Saint-Romain-le-Puy



Installé depuis 3 générations sur l'exploitation, David a repris la tête de la ferme en 1999. Leur production est essentiellement basée sur de la viande de porc, de bœuf, de volaille, de veau et d'agneau.



Miellerie de Laborie

☎ 04 77 52 07 21

Laborie

🌐 <https://www.bogeduforez.fr/supplier/7>

22.4 km

📍 Chamblès



Vente et production de miel et produits de la ruche. Miels récoltés avec soin de manière traditionnelle, miels de sapins, montagne, acacia, fleurs, bruyère, châtaignier. Vente directe, dégustation sans visite.



La Ferme aux pommes

☎ 04 77 76 62 20

74, chemin des salles

🌐 <https://delheur.wixsite.com/>

22.5 km

📍 Saint-Georges-Haute-Ville



Situé à Saint-Georges-Haute-ville au pied des Monts du Forez, le verger d'une superficie proche d'un hectare est composé d'une quinzaine de variétés dont la conduite de culture se fait de manière raisonnée et intégrée.



Ferme du prieuré

☎ 04 77 76 01 99

Lieu-dit Les baraques

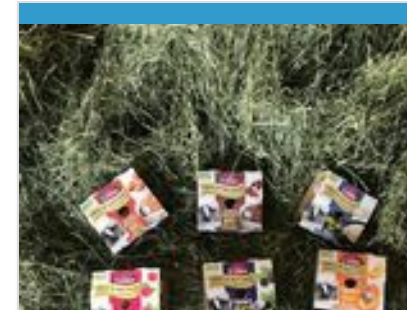
🌐 <https://www.fabrication-fromage-loire.fr/>

24.1 km

📍 Saint-Romain-le-Puy



Sa conception inspirée des exploitations de la Nouvelle-Zélande est totalement innovante (il existe seulement 4 exploitations de ce type en France) et apporte douceur et confort aux vaches, tout en réduisant la consommation d'énergie.



GAEC du Haut Forez

☎ 06 64 93 99 25

500 chemin du Chevallard

🌐 <https://fermeduhautforez.fr/>

24.5 km

📍 Essertines-en-Châtelneuf



Production de yaourts, crèmes desserts, fromage blanc.

Mes recommandations (suite)

TOP 10 en Forez

Randonnées

Rendez-vous en **Forez**

OFFICE DE TOURISME LOIRE FOREZ
WWW.RENDEZVOUSENFOREZ.COM



François Pralus, Maître Chocolatier

☎ 04 77 58 33 34

14 rue Tupinerie

💻 <http://www.chocolats-pralus.com>

25.3 km

📍 Montbrison



François Pralus a été primé meilleur chocolatier de Paris - Guide Gault & Millau Paris. Découvrez La Praluline (délicieuse brioche fourrée de pralines maison) ainsi que 15 origines de cacaos en tablettes, les Barres infernales et les bonbons de chocolat.



Néel chocolatier

☎ 04 77 58 51 39

44 rue Tupinerie

💻 <https://www.neel-chocolatier.com/montbrison>

25.4 km

📍 Montbrison



Petit-fils et fils d'un pâtissier-chocolatier local renommé, P. Néel a grandi au milieu des effluves et du fourmillement de la fameuse boutique montbrisonnaise. En manque de chocolat, une opportunité en 2007 le fait basculer dans le monde de son enfance..



Chocolatier Philippe Bel

☎ 04 77 58 66 90

33 rue tupinerie

💻 <http://www.chocolatphilippebel.fr>

25.4 km

📍 Montbrison



Les chocolats Philippe Bel font partie des fleurons de la chocolaterie française. Meilleur Ouvrier de France Chocolatier 2004 & lauréat de l'Award 2012 du Guide des Croqueurs de Chocolat, cet artisan est devenu une référence en France et à l'international



Les Côtes du Forez

☎ 04 77 96 08 69

1 place Eugène Baune

💻 <https://www.rendezvousenforez.com>

25.4 km

📍 Montbrison



Vignoble le plus en amont de la vallée du fleuve Loire, les Côtes du Forez sont nichées sur les premiers coteaux volcaniques du Massif Central, au coeur du département de la Loire, à quelques encablures de Saint-Étienne et à 100 kilomètres de Lyon.



Oasis Jardin de Cocagne

☎ 04 77 52 13 98

19 Chemin des Muats

💻 <https://oasis.bio>

25.5 km

📍 Saint-Just Saint-Rambert



Oasis est un jardin de cocagne agréé atelier chantier d'insertion. Ce jardin potager situé aux portes de la ville a fait le choix du bio. Il propose un marché de légumes et de producteurs bio au sein du jardin. Marché d'Oasis : vendredis de 15h à 19h.

Mes recommandations (suite)

TOP 10 en Forez

Randonnées

Rendez-vous en **Forez**

OFFICE DE TOURISME LOIRE FOREZ
WWW.RENDEZVOUSENFOREZ.COM



Breuvage de l'apothicaire - Verveine bio

☎ 06 95 97 27 53

Rue de l'Agriculture

💻 <https://breuvagedelapothicaire.fr>

25.6 km

📍 Savigneux



Elaborés au cœur de la plaine du Forez, le breuvages de l'apothicaire vous propose une gamme de digestifs et apéritifs Bio artisanaux. Réalisés à partir d'ingrédients BIO de qualité, peu sucrés, les Breuvages de l'apothicaire sont l'atout idéal



M Roche - Producteur de miel

☎ 06 71 02 52 36

180 chemin de la Villette

25.6 km

📍 Essertines-en-Châtelneuf



Producteur de miel de montagne. Stage d'apiculture. Vente de matériel.



Brasserie de la Loire

☎ 04 77 52 17 45

29, Chemin du Bechet

💻 <https://www.brasserie dela loire.fr/>

25.7 km

📍 Saint-Just Saint-Rambert



Anne-Laure Pelloux Prayer est une femme brasseur. Avec passion et avec toute son équipe, elle confectionne des bières biologiques aux noms évocateurs : Ramberte, Pampille, Sibère. Rien de mieux pour les découvrir que de pousser la porte de la brasserie.



Ferme des Hautes Terres

☎ 06 88 59 72 16

665 Chemin de Montvadan

💻 <https://fermedeshautesterres.jimdo.fr/>

25.8 km

📍 Roche-En-Forez



Géraldine et Gaëlle ont à cœur de vous faire découvrir les produits du terroir, dans le respect de l'animal et de la nature. Exploitation en agriculture biologique certifiée Haute Valeur Environnementale.



Ferme Maisse

☎ 04 77 76 27 31

25 chemin de Foin

25.9 km

📍 Roche-En-Forez



Vente à la ferme de charcuterie fermière (grillades, saucissons secs, pâtés, rosette, saucisses.... Vente sur le marché de Feurs le mardi matin, sur le marché de Montbrison et de Veauché le samedi matin,

Mes recommandations (suite)

TOP 10 en Forez

Randonnées

Rendez-vous en **Forez**

OFFICE DE TOURISME LOIRE FOREZ
WWW.RENDEZVOUSENFOREZ.COM



Moulin à Huile Paul Laurent

☎ 04 77 58 32 45
17 rue Feurs

🌐 <https://www.moulin-paullaurent.fr/>

26.0 km
📍 Savigneux



M. Paul Laurent est Maître Artisan et propose de l'huile naturelle vierge avec une fabrication à l'ancienne (bio) Colza grillé, tournesol, noix, noisette, arachide, oeillette, pépin de courge... Visite possible sur rendez-vous.



Les jardins du Rézinet

☎ 04 77 58 63 48
10 Rue de Balbigneux Curtieux

26.1 km
📍 Montbrison



M. Julien Mazodier cultive ses légumes sur la commune de Marcilly-le-Châtel au 485 Route de Rezinet. Il propose de la vente directe le vendredi soir à son domicile à partir de 17h-18h sur Montbrison.



La ferme du grand pré

☎ 06 42 00 46 72
660 chemin de Montvadan

26.2 km
📍 Roche-En-Forez



Au pied des hautes chaumes du Forez, à 1150m d'altitude, la ferme du grand pré transforme son lait en Fourme de Montbrison fermière AOP.



Spiruline du Forez

☎ 06 08 90 25 63
La Loge
🌐 <https://www.vitalspir.fr/>

26.2 km
📍 Savigneux



La spiruline est une micro-algue riche en nutriments, sa culture est écologique. Elle se consomme en cure ou toute l'année. Soutien de l'immunité, anti-fatigue, récupération sportive, végétariens, Fer : ses bienfaits profitent à tous !



La Margau - Brasserie artisanale

☎ 04 82 28 37 86
5b rue du pré du clerc

26.4 km
📍 Bonson



Découvrez une gamme de bières artisanales aux saveurs uniques des bières éphémères selon la saison ou l'humeur, disponibles en bouteilles et en fûts ainsi que des coffrets cadeaux exclusifs comme le Casse Tête Forézien. La Margau, Brasseur de Bonheur...!

Mes recommandations (suite)

TOP 10 en Forez

Randonnées

Rendez-vous en **Forez**

OFFICE DE TOURISME LOIRE FOREZ
WWW.RENDEZVOUSENFOREZ.COM



Pâtisserie Le Chardon Bleu

☎ 04 77 52 38 04

18 avenue Grégoire Chapoton

💻 <http://www.le-chardonbleu.com>

26.5 km

📍 Saint-Just Saint-Rambert



Olivier Buisson a deux passions : la pâtisserie et l'art de transmettre. Il a décidé d'aménager à côté de sa boutique un espace totalement dédié à des ateliers ouverts à tous pour tout connaître.



Production d'huiles - "au tré d'iol" le Moulin des Massons

☎ 04 77 76 86 45

799, chemin des Massons

💻 <https://www.moulin-des-massons.com>

26.9 km

📍 Saint-Bonnet-le-Courreau



Le Moulin des Massons produit de l'huile vierge comme au 19ème siècle : noix, noisette, pépins de courge et colza grillé. Boutique sur place avec de nombreux produits locaux, artisanaux pour offrir ou se faire plaisir!



Gérard Vernet Horticulture

☎ 04 77 58 24 76

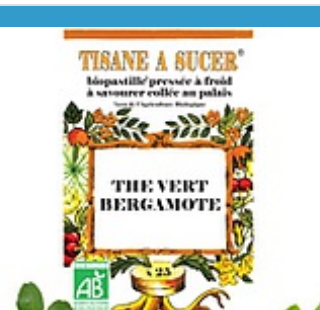
29 Chemin des Vignes

26.9 km

📍 Montbrison



Venez découvrir les plants potagers, salades, les plantes à massif, chrysanthèmes dans nos serres de production ainsi que sur les marchés de Montbrison, Saint-Just-Saint-Rambert et Sury-le-Comtal.



Bioforez

☎ 04 77 52 44 34

Domaine Frecon Vieux

💻 <http://www.bioforez.fr>

27.2 km

📍 Saint-Just Saint-Rambert



La "Tisane à sucer" est une gamme de 27 références à venir découvrir. Pastille 100% bio à base de gomme d'acacia pressée à froid avec des plantes en poudre ou en huile essentielle, sans sucre ni cuisson.



La Muscadine - Pâtisserie, Chocolaterie, Glacier

☎ 04 77 36 48 60

7, avenue Mellet Mandard

💻 <https://www.lamuscadine.com/>

27.2 km

📍 Saint-Just Saint-Rambert



Les frères Julien et Richard JOASSARD ont repris la Muscadine en 2009. Depuis, ils unissent leur passion et leur savoir-faire pour concocter une pâtisserie inventive, débridée et pleines de saveurs !

Mes recommandations (suite)

TOP 10 en Forez

Randonnées

Rendez-vous en **Forez**

OFFICE DE TOURISME LOIRE FOREZ
WWW.RENDEZVOUSENFOREZ.COM



Les vins de la Madone - Gilles Bonnefoy

☎ 04 77 97 07 33

1581 chemin de jobert

🌐 <https://lesvinsdelamadone.fr/>

27.2 km

📍 Champdieu



Domaine situé au centre du vignoble le plus en altitude du fleuve Loire. Nos cuvées reflètent le potentiel des basaltes et des différents granites. En agriculture bio depuis 2001, et bio-dynamique depuis 2009, nous vendangeons à la main nos parcelles.



La ferme du pic de Fraisse

☎ 06 89 80 19 95

540 chemin de Malécot

27.4 km

📍 Châtelneuf



Fromages pur chèvre et steaks hachés pur bœuf.



GAEC La ferme de Presles- Bertrand et Aurélie Clavelloux

☎ 06 84 76 01 58

995 Chemin de Presles

27.5 km

📍 L'Hôpital-le-Grand



Bertrand a repris l'exploitation familiale en 1993, a mis en place l'élevage de volailles en plein air et porcs. Aurélie a rejoint l'aventure en 2011. Il s'agit d'une exploitation à taille humaine avec méthode d'élevage traditionnel.



GAEC du Vizézy

☎ 07 86 56 26 15

Courreau

🌐 <https://charcuteriebrosse.jimdo.com/>

27.9 km

📍 Saint-Bonnet-le-Courreau



Situé dans les Monts du Forez à 1000 mètres d'altitude, nous élevons une centaine de porcs ainsi qu'un troupeau de vaches nourrices Salers. La quasi totalité des animaux est transformée en charcuterie fermière et viande fraîche.



Ferme Chazal

☎ 04 77 76 81 12

1041, route de la Pelletière

🌐 <http://www.fermechazal.fr/>

27.9 km

📍 Saint-Bonnet-le-Courreau



Nous élevons un troupeau de race à viande (Salers). Nous disposons d'un laboratoire de découpe de 790 m2. Nous vendons sur place notre marchandise et travaillons sur 11 marchés hebdomadaires ligériens.

Mes recommandations (suite)

TOP 10 en Forez

Randonnées

Rendez-vous en **Forez**

OFFICE DE TOURISME LOIRE FOREZ
WWW.RENDEZVOUSENFOREZ.COM



Chocolaterie Choc et Vous

☎ 04 77 58 14 11

759 Route de Boën

💻 <http://www.chocetvous.fr>

35.1 km

📍 Marcilly-le-Châtel



Guillaume Moulin est un chocolatier passionné et créateur de surprises gourmandes. Il saura vous charmer par ses douceurs telles que les macarons, chocolats divers, pâtisseries et créations originales...



Maison Durand et Associés

☎ 04 77 24 09 90

3, rue de Roanne

💻 <http://www.aucomptoirduchocolat.fr/>

39.6 km

📍 Boën-sur-Lignon



La notoriété du boudin pâtissier a largement dépassé les limites du département et cette excellente pâtisserie fait partie des produits incontournables du territoire boënnais.

